

PARQUE LINEAR INSTAGRAMÁVEL DE PORTO VELHO

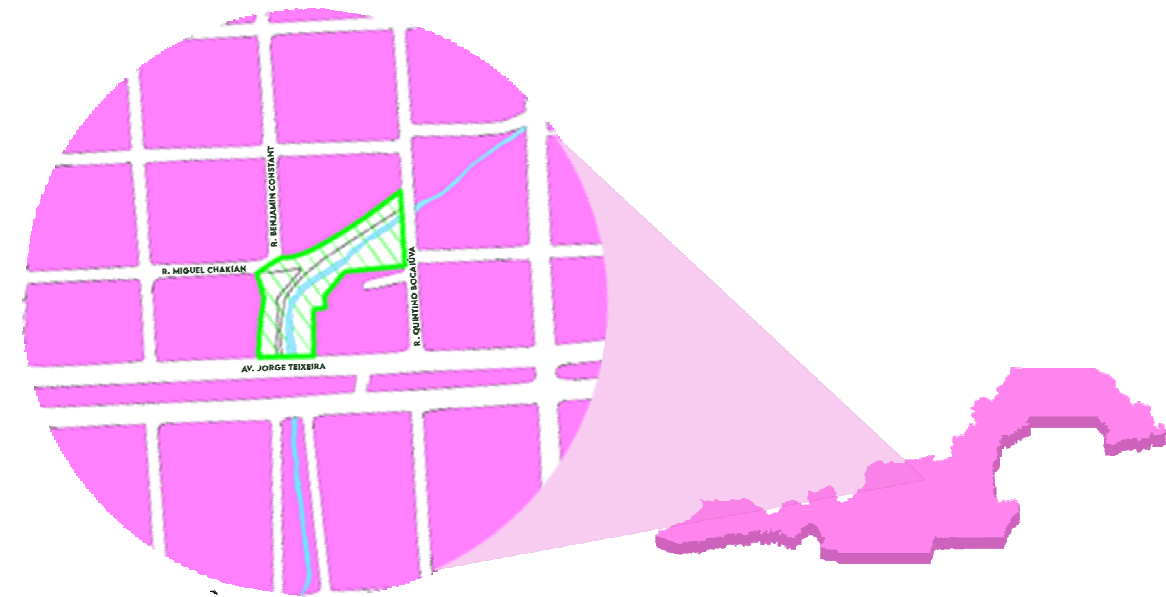
REVITALIZAÇÃO DE TRECHO DO CANAL DOS TANQUES



VI Prêmio TCC
CAU/RO 2023

1/4

O IGARAPÉ DOS TANQUES SE LOCALIZA NA MARGEM DIREITA DO RIO MADEIRA NO MUNICÍPIO DE PORTO VELHO - RO E COMPREENDE CERCA DE 23,45 KM² E PERCORRE APROXIMADAMENTE 11 KM DE EXTENSÃO DENTRO DA ÁREA URBANA ATÉ SUA FOZ. O TRECHO SELECIONADO PARA ESTA INTERVENÇÃO SE LOCALIZA NO BAIRRO EMBRATEL, ATRAVESSANDO A AV. GOVERNADOR JORGE TEIXEIRA E AINDA PODENDO SER ACESSADO PELAS RUAS MIGUEL CHAKIAN, BENJAMIN CONSTANT E QUINTINO BOCAIUVA, POIS SE ESTENDE POR DUAS QUADRAS.



PLANTA DE SITUAÇÃO
ESCALA 1:5000

APESAR DE, SEGUNDO O PORTAL DA PREFEITURA DE PORTO VELHO (2007), JÁ TER PASSADO POR UMA OBRA DE LIMPEZA, DRENAGEM E URBANIZAÇÃO, ATUALMENTE SE ENCONTRA EM ESTADO DE VAZIO URBANO. O LOCAL ENCONTRA-SE EM DEGRADAÇÃO E ABANDONO, SENDO UTILIZADO POR USUÁRIOS DE DROGAS E COMO LOCAL DE DESCARTE DE DEJETOS.

COMO ALTERNATIVA PARA SOLUCIONAR O PROBLEMA DA ATUAL SITUAÇÃO DO CANAL, O PROJETO DO PARQUE LINEAR INSTAGRAMÁVEL APRESENTA COMO PRINCIPAL OBJETIVO A REVITALIZAÇÃO DO TRECHO DETERIORADO. A CRIAÇÃO DE CENÁRIOS LÚDICOS ATRAVÉS DA COMBINAÇÃO DO PAISAGISMO (VEGETAÇÃO, PAGINAÇÃO DE PISO, TEXTURAS E ILUMINAÇÃO) E MOBILIÁRIOS URBANOS BIOFÍLICOS BUSCA SER CENÁRIO DE DIVERSAS VIVÊNCIAS REAIS E DIGITAIS.

O PROJETO É SETORIZADO EM QUATRO ZONAS, CARACTERIZADAS PELA COR ADOTADA A CADA UMA DE ACORDO COM A FUNÇÃO DESTINADA AO LOCAL, E UM MINI BOSQUE. PARA QUE A REVITALIZAÇÃO TENHA UMA RELEVÂNCIA SIGNIFICATIVA, O PROJETO BUSCA ATRIBUIR USO REAL A TODAS AS ÁREAS DO PARQUE DE MANEIRA DIVERSIFICADA PARA ATRAIR DIVERSOS PÚBLICOS DIFERENTES.

O CONCEITO

COM O PASSAR DOS ANOS E SOB INFLUÊNCIA DOS INTERESSES DA SOCIEDADE, O MUNDO TEM ADOTADO CADA VEZ MAIS TONS SÓBRIOS EM SEUS AMBIENTES DE VIVÊNCIA E ATÉ MESMO EM OBJETOS E ACESSÓRIOS DE UTILIDADE. A PRESENÇA DE CORES É, CIENTIFICAMENTE COMPROVADA, CAPAZ DE ESTIMULAR SENTIDOS, SENTIMENTOS E EMOÇÕES. APOIANDO-SE NISSO O PARQUE LINEAR APRESENTA COMO CONCEITO 'RE-COLORIR O MUNDO'.

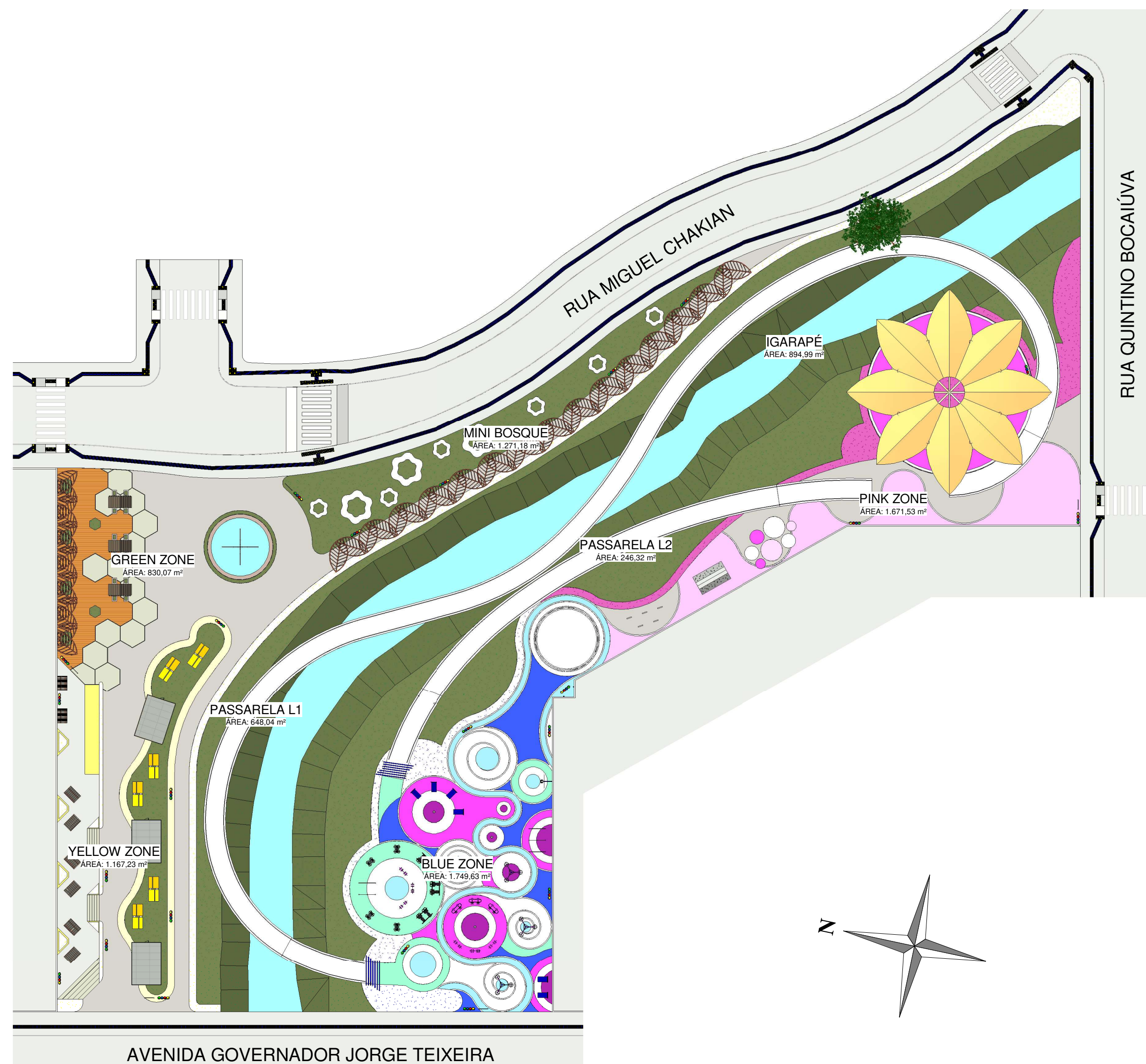
O PARTIDO

PARA DAR VIDA AO CONCEITO APLICADO AO PROJETO FORAM UTILIZADAS TÉCNICAS DE NEUROARQUITETURA COM ÊNFASE NA TEORIA DAS CORES; A BIOFILIA APLICADA AO DESIGN DOS MOBILIÁRIOS URBANOS EM BUSCA DE UNIR O NATURAL AO CONSTRUÍDO; BEM COMO A APLICAÇÃO DE PAISAGISMO SENSORIAL, PERMITINDO A ATIVAÇÃO DE MAIS DE UM DOS SENTIDOS HUMANOS.

A REALIDADE INSTAGRAMÁVEL

NA ATUALIDADE, ATIVIDADES COMPLEXAS SÃO FACILMENTE EXECUTADAS ATRAVÉS DE APLICATIVOS DIGITAIS. MENSAGENS PODEM SER PROPAGADAS PARA UM PÚBLICO ALVO INFINITO DEVIDO À FACILIDADE DE ACESSO PROMOVIDA PELAS REDES SOCIAIS. PORTANTO, ALIAR O PROJETO À EXPERIÊNCIA DIGITAL AUMENTARÁ A RELEVÂNCIA DO PARQUE E ETERNIZARÁ O EMPREENDIMENTO ATRAVÉS DA EXPERIÊNCIA **PHYGITAL** (VIRTUALIZAÇÃO DE ESPAÇOS, MOMENTOS OU PESSOAS).

PENSANDO EM TRANSFORMAR O PARQUE EM UM AMBIENTE INSTAGRAMÁVEL, TODOS OS PONTOS NO PROJETO FORAM PLANEJADOS PARA CRIAR CENÁRIOS PARA FOTOS E VÍDEOS. ALÉM DISSO SERÃO ACRESCIDOS QR CODES, DISPLAYS INTERATIVOS E DEMAIS MECANISMOS DE INTERAÇÃO ENTRE O FÍSICO E DIGITAL.



1 IMPLANTAÇÃO
ESCALA 1:500



2 VISTA - GREEN ZONE
ESCALA



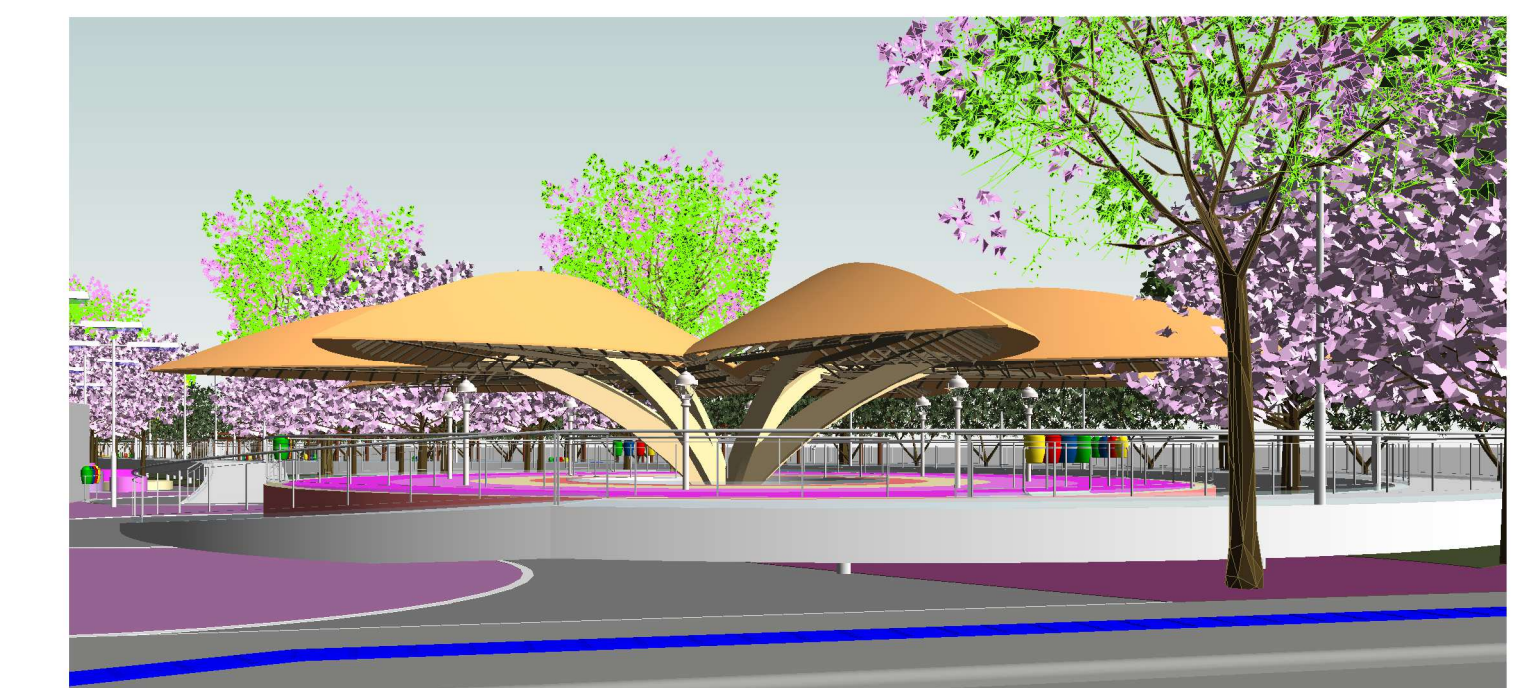
3 VISTA - BLUE ZONE
ESCALA



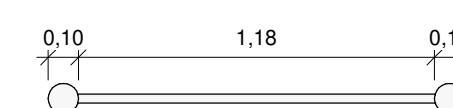
4 VISTA - MINI BOSQUE
ESCALA



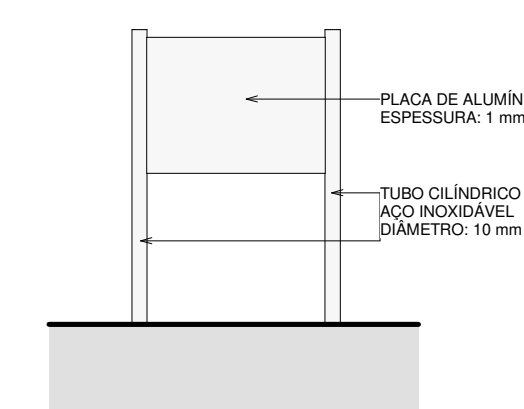
5 VISTA - YELLOW ZONE
ESCALA



6 VISTA - PINK ZONE
ESCALA



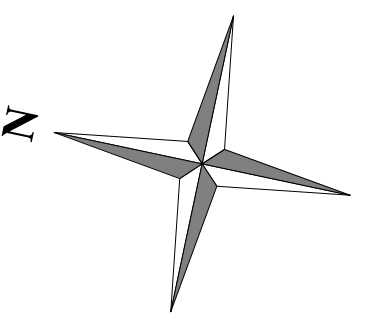
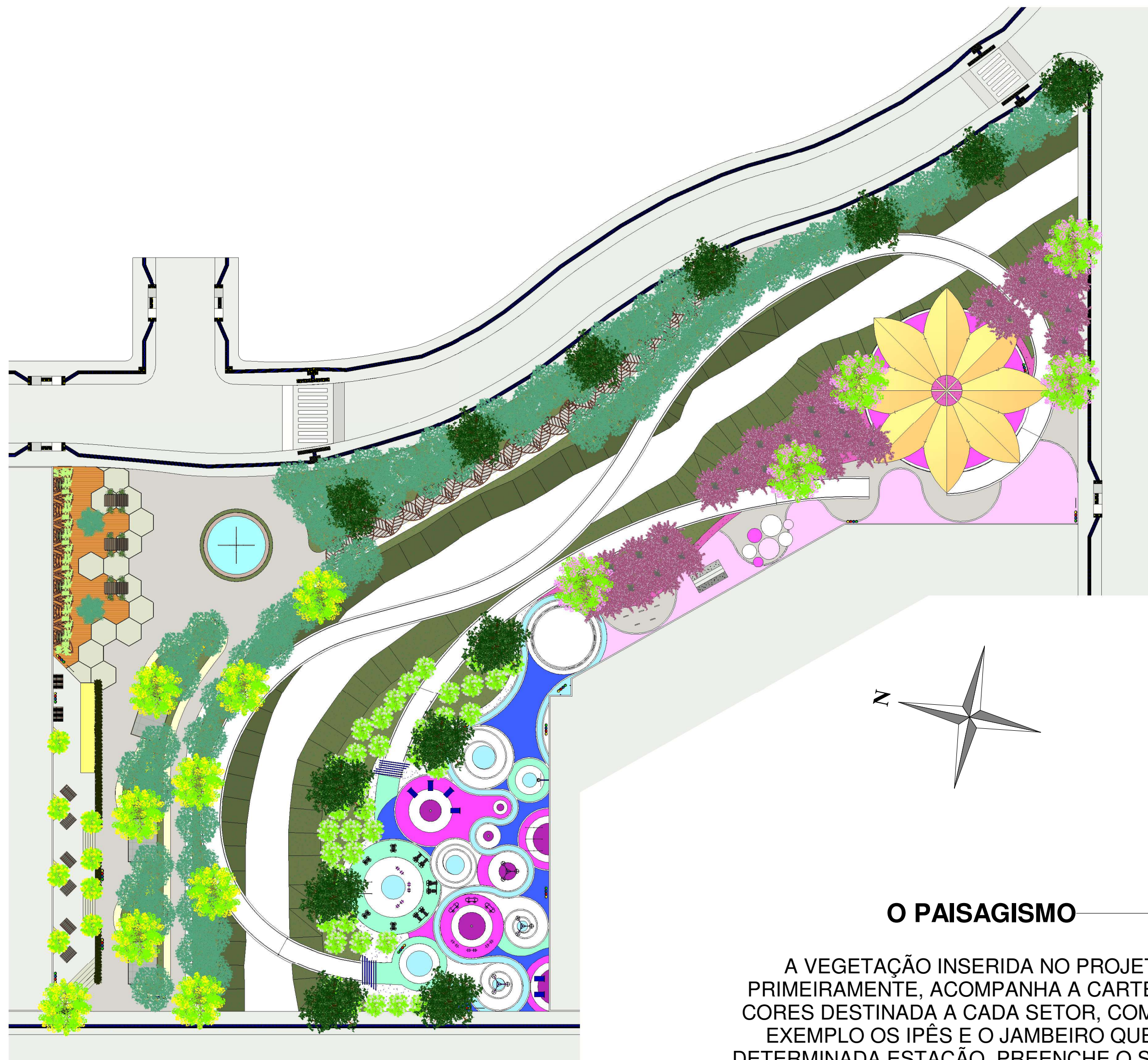
7 VISTA SUPERIOR - PLACA
ESCALA 1:25



8 ELEVACÃO FRONTAL - PLACA
ESCALA 1:50



IMPRESSÃO SOB PLACA DE ALUMÍNIO COM PINTURA ALTO-RELEVO
DIMENSÕES: 118 mm x 90 mm



O PAISAGISMO

A VEGETAÇÃO INSERIDA NO PROJETO, PRIMEIRAMENTE, ACOMPANHA A CARTELA DE CORES DESTINADA A CADA SETOR, COMO POR EXEMPLO OS IPÊS E O JAMBEIRO QUE, EM DETERMINADA ESTAÇÃO, PREENCHE O SOLO DO ENTORNO COM SUAS FLORES COR DE ROSA. ÁRVORES DE MÉDIO E GRANDE PORTE SE RESPONSABILIZAM PELA PROMOÇÃO DE SOMBRA AUXILIANDO NA MELHORIA DO CONFORTO TÉRMICO; ARBUSTOS E FORRAÇÕES MAIS ROBUSTAS, COMO O LAMBARI, LIMITAM AS ÁREAS DE ACESSO RESTRITO. PALMEIRAS COMPLEMENTAM O CENÁRIO PARA CRIAR O MOOD TROPICAL PROPAGANDO UMA SENSÇÃO DE CALMARIA E RELAXAMENTO.

A PAGINAÇÃO

A MAIOR PARTE DA PAVIMENTAÇÃO DO PARQUE É PREENCHIDA COM BLOCO INTERTRAVADO PARA QUE HAJA PERMEABILIDADE NO SOLO, VERSATILIZANDO A COR DO MESMO DE ACORDO COM O SETOR DO PARQUE. DECKS DE MADEIRA FORAM INSERIDOS NAS ÁREAS ONDE HÁ PREDOMINÂNCIA DO "VERDE" PARA AUXILIAR NA SENSÇÃO BIOFÍLICA. NA ÁREA DA ACADEMIA FOI INSERIDO O PISO DE PNEU RECICLADO, EXALTANDO A SUSTENTABILIDADE E OFERECENDO UMA ARENA CONFORTÁVEL PARA A PRÁTICA DE ESPORTES.

QUADRO DE ESPÉCIES							
CAT	IMAGEM	SÍMBOLO	NOME POPULAR	NOME CIENTÍFICO	PORTE	SOL	DISTÂNCIA
FORRAÇÃO			GRAMA EMERALDA	<i>Zoysia japonica</i>	> 0.15 m	SOL PLENO	X
			GRAMA AMENDÓIN	<i>Abrachis repens</i>	0.1 m a 0.3 m	MEIA SOMBRA / SOL PLENO	X
			LAMBARI ROXO	<i>Trafalgaria cibrina</i>	0.3 m a 0.4 m	LUZ DIFUSA / MEIA SOMBRA	X
			AZULZINHO	<i>Eriochloa glomerata</i>	0.1 m a 0.3 m	MEIA SOMBRA / SOL PLENO	X
			DIONELA	<i>Dionella saccharica</i>	0.3 m a 0.4 m	MEIA SOMBRA / SOL PLENO	X
ARBUSTOS			CARTEIZINHO	<i>Heliconia psittacorum</i>	0.4 m a 0.9 m	MEIA SOMBRA	X
			DIORA-AMARELA	<i>Isma chinensis</i>	> 1.5 m	MEIA SOMBRA / SOL PLENO	X
PALMEIRAS			PALMEIRA IMPERIAL	<i>Roystonea elaeagnis</i>	< 12 m	SOL PLENO	15.0 m
			PALMEIRA RÁFIA	<i>Rhapis excelsa</i>	1.2 m a 1.8 m	LUZ DIFUSA / MEIA SOMBRA	X
ÁRVORES			IPÊ-DE-JARDIM	<i>Tecoma zanz</i>	3.0 m a 3.6 m	SOL PLENO	4.0 m
			IPÊ-AMARELO	<i>Hibiscus rosa-sinensis</i>	12.0 m a 30.0 m	SOL PLENO	15.0 m
			PAU-DE-ROSAS	<i>Rhazacoma aculeatum</i>	8.0 m a 10.0 m	SOL PLENO	4.0 m
			LEUCENA	<i>Zenopsis leucophylla</i>	> 20.0 m	SOL PLENO	15.0 m
			JAMBEIRO	<i>Scyphium multiflorum</i>	12.0 m a 15.0 m	SOL PLENO	15.0 m
			JUTA-BRANCA	<i>Qumomera banksiiifolia</i>	6.0 m a 18.0 m	SOL PLENO	15.0 m
			HEBE-CO-BRANCO	<i>Shibicou non-alveus 'Alba'</i>	3.0 m a 5.0 m	SOL PLENO	4.0 m

OS SETORES DO PARQUE



GREEN ZONE

ÁREA DE CONVIVÊNCIA DESTINADA À INTERAÇÃO ENTRE OS USUÁRIOS ENQUANTO APROVEITA A SERENIDADE DE UM AMBIENTE CALMO E AGRADÁVEL. A MISTURA DOS MATERIAIS EMADEIRADOS E ACIMENTADOS REPRESENTA A PRESERVAÇÃO DO VERDE EM MEIO AO DESENVOLVIMENTO DAS ZONAS URBANAS, PROVANDO QUE É POSSÍVEL O DESENVOLVIMENTO E A SUSTENTABILIDADE CAMINHAREM LADO A LADO.



YELLOW ZONE

ÁREA DESTINADA AO COMÉRCIO DE ALIMENTAÇÃO. A COR AMARELA É CHAMATIVA, VOLTANDO OS OLHOS PARA O LOCAL. OS CENÁRIOS LÚDICOS CRIADOS COM A COMBINAÇÃO DOS TONS AMARELOS E ALARANJADOS, QUE TRANSMITEM CONFIANÇA, TORNAM O AMBIENTE UM LOCAL CONFORTÁVEL E INSTIGANTE PARA APRECIAR UMA BOA REFEIÇÃO ENQUANTO APROVEITA AS PAISAGENS DO PARQUE.



BLUE ZONE

A COR AZUL E SUAS VARIANTES ESTIMULAM O FOCO E A CONCENTRAÇÃO. PORTANTO A ÁREA DO PARQUE ONDE PREDOMINAM ESTAS TONALIDADES ESTÃO DESTINADAS À PRÁTICAS ESPORTIVAS. O AMBIENTE CONTA COM VÁRIOS APARELHOS DE GINÁSTICA AO AR LIVRE POSICIONADOS EM HARMONIA COM A PAGINAÇÃO DE PISO QUE CRIA UMA ESTÉTICA LÚDICA NO LOCAL.



PINK ZONE

ÁREA DE RECREAÇÃO E EXPRESSÃO ARTÍSTICA. A COR ROSA TRANSMITE ALEGRIA E ESTIMULA OS SENTIDOS DA CRIATIVIDADE. ESTE SETOR É DESTINADO À AMOSTRAS CULTURAIS (NO GRANDIOSO CORETO PROJETADO EM DESTAQUE NO SETOR) E RECREAÇÃO INFANTIL, CONTANDO COM MOBILIÁRIOS INTERATIVOS E QUE ESTIMULAM O DESENVOLVIMENTO.

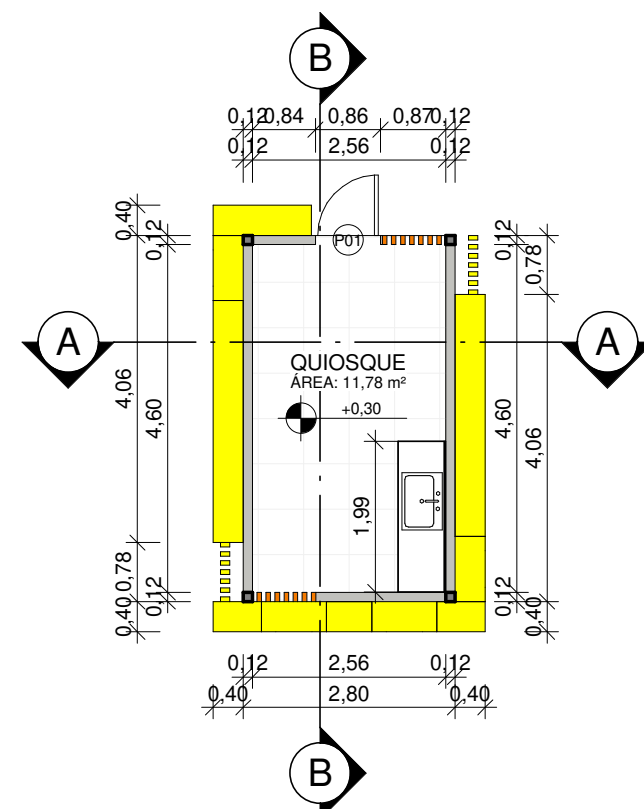
51 PLANTA DE PAISAGISMO ESCALA 1:500

QUADRO DE PISOS			
IMAGEM	MATERIAL	ÁREA	DESCRIÇÃO
	CONCRETO	3.792,95 m²	Material composto, constituído por cimento, água, agregado miúdo (areia) e agregado graúdo (pedra ou brita), e ar. Aplicação: calçadas do entorno.
	DECK DE MADEIRA	172,93 m²	Revestimento aplicado a áreas externas como entorno de piscinas, jardins, spas e áreas de lazer. Pode ser projetado em ripas ou tiras de madeira nobre e outros materiais como deck modular adquirido em módulos ou placas. Aplicação: área de convivência Green Zone.
	PLACA CIMENTÍCIA	139,30 m²	Panel prensado e impermeabilizado feito de cimento, celulose, fio sintético e alguns aditivos. Usado para revestimento de paredes internas e externas, piso, forro, fachadas, entre outros. Aplicação: área de convivência Green Zone.
	BLOCO INTERTRAVADO	1.579,58 m²	Blocos de concreto pré-fabricados que são assentados sobre uma camada de areia e travados por si por contenção lateral e atrito entre as peças. Aplicação: áreas de circulação.
	PNEU RECICLADO	2.398,00 m²	Piso de pneu reciclado produzido por meio da raspagem de pneus velhos, gerando fragmentos de diferentes gramaturas, isto é, a conhecida borraça granulada. Cores: branco, azul pastel, azul céu, azul royal, roxo, lilás e verde piscina. Aplicação: academia e coreto.
	PORCELANATO ACETINADO	35,34 m²	Revestimento cerâmico de aparência acetinada, obtida por meio de um processo de escovação. Possui menos brilho que os demais tipos de porcelanato, como o esmaltado e o polido. Aplicação: quiosques e bloco sanitário.

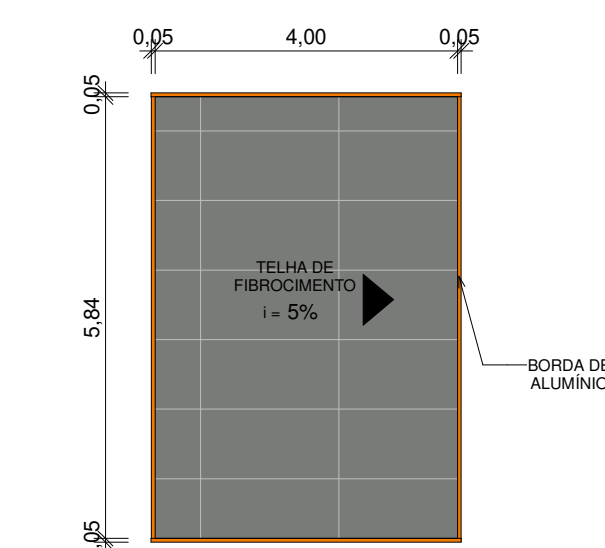
AS PASSARELAS

PENSANDO EM ATRIBUIR USO A LITERALMENTE TODAS AS ÁREAS DO PARQUE, FORAM INSERIDAS DUAS PASSARELAS CONECTANDO OS SETORES ATRAVESSANDO POR CIMA DO CÔRREGO. DESSA FORMA, O ESPAÇO QUE NÃO SERIA UTILIZADO GANHA UM USO, ATRIBUINDO VALOR À SUA EXISTÊNCIA. AS PASSARELAS FORAM PROJETADAS COM PISO DE PNEU RECICLADO SUSTENTADAS POR PILARES CIRCULARES. AS MESMAS POSSUEM A COR BRANCA PARA SE DESTACAREM EM MEIO À EXPLOSÃO DE CORES EXISTENTES NO PARQUE.

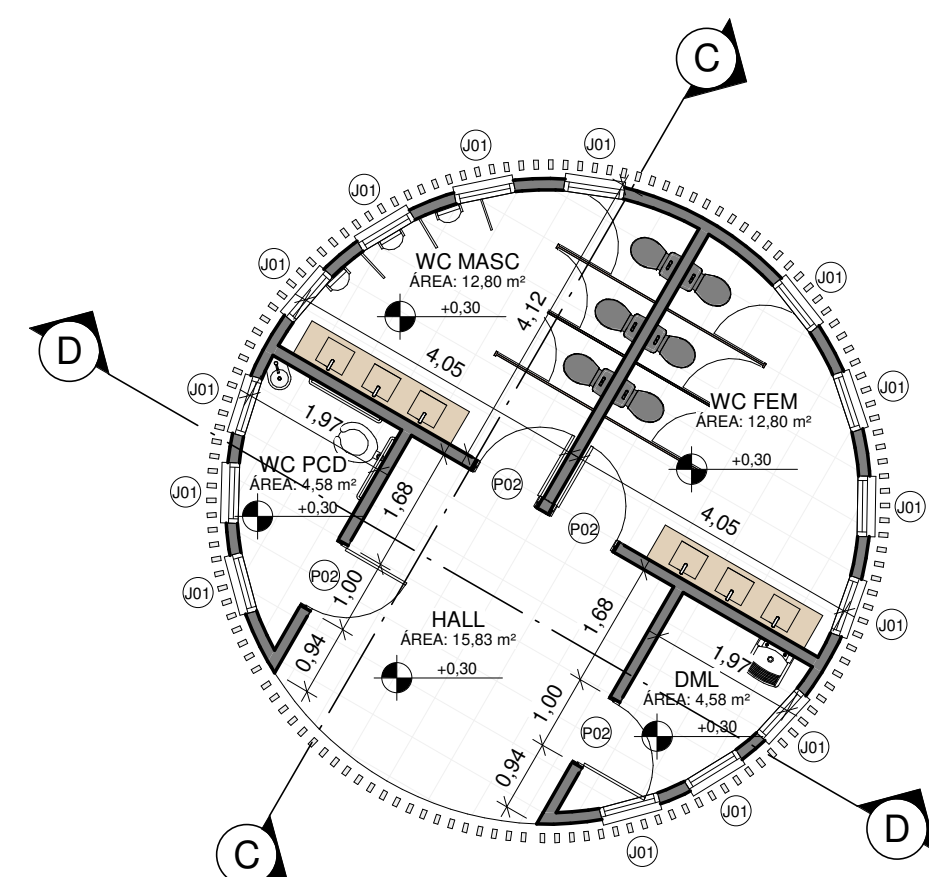




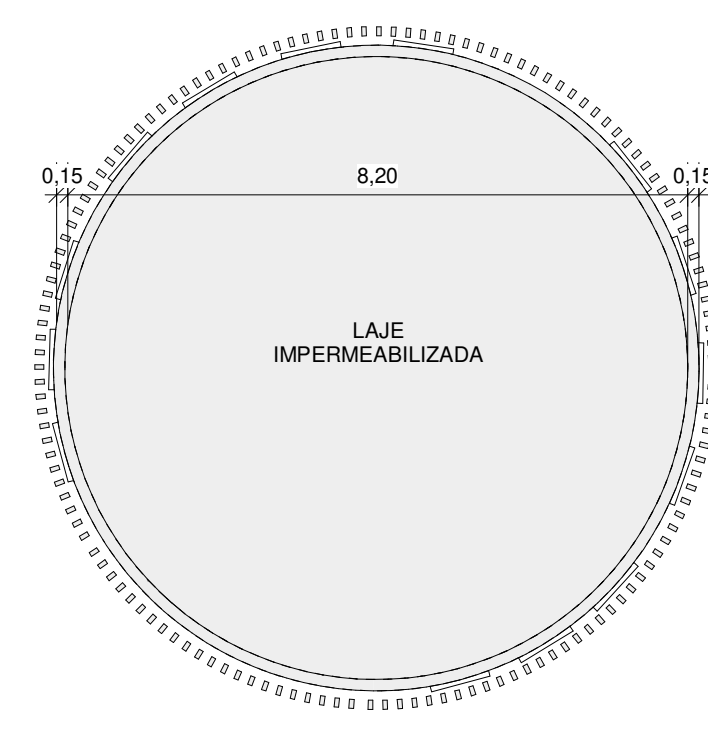
9 PLANTA BAIXA TIPO - QSQ
ESCALA 1:100



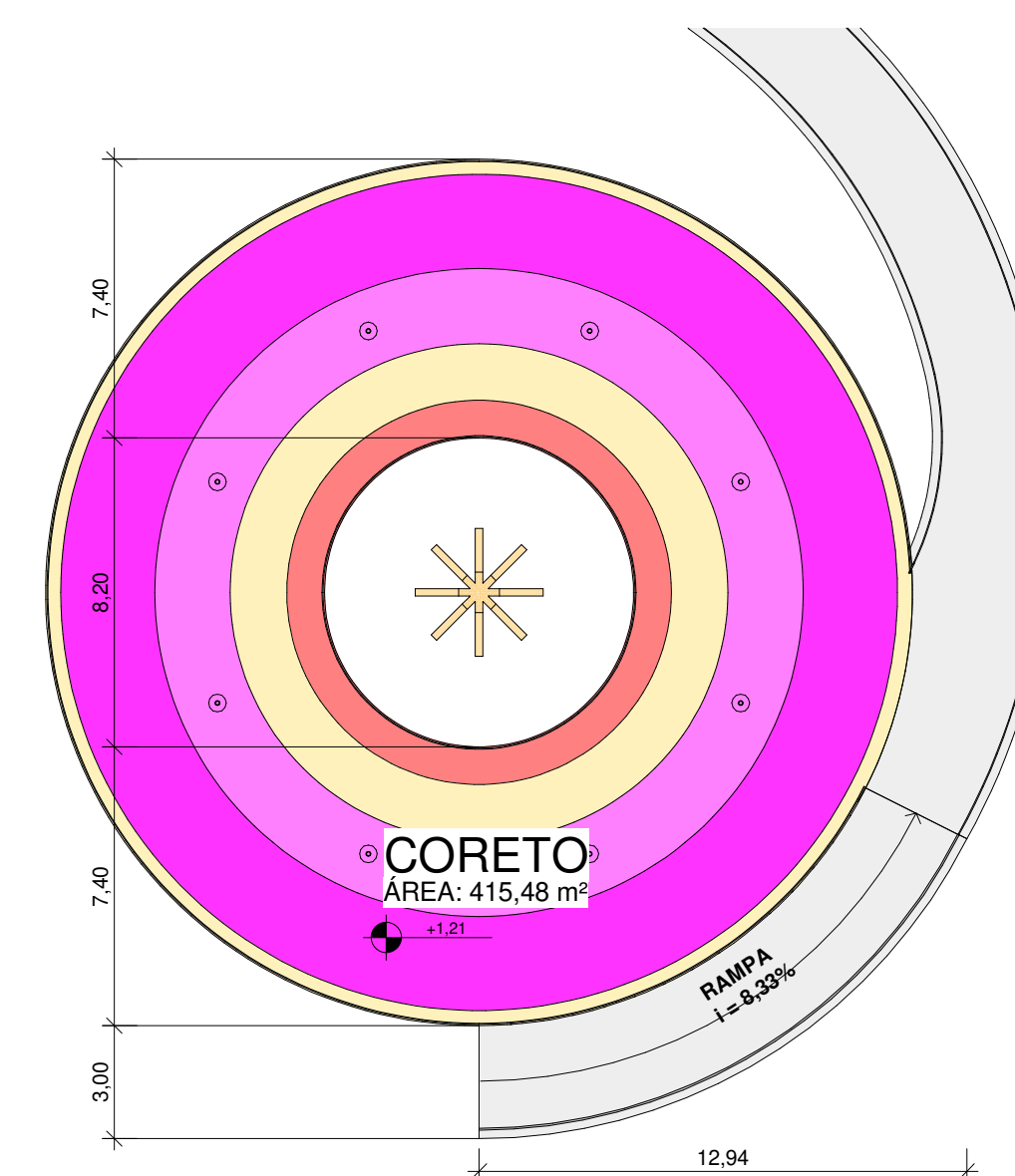
10 COBERTURA - QSQ
ESCALA 1:100



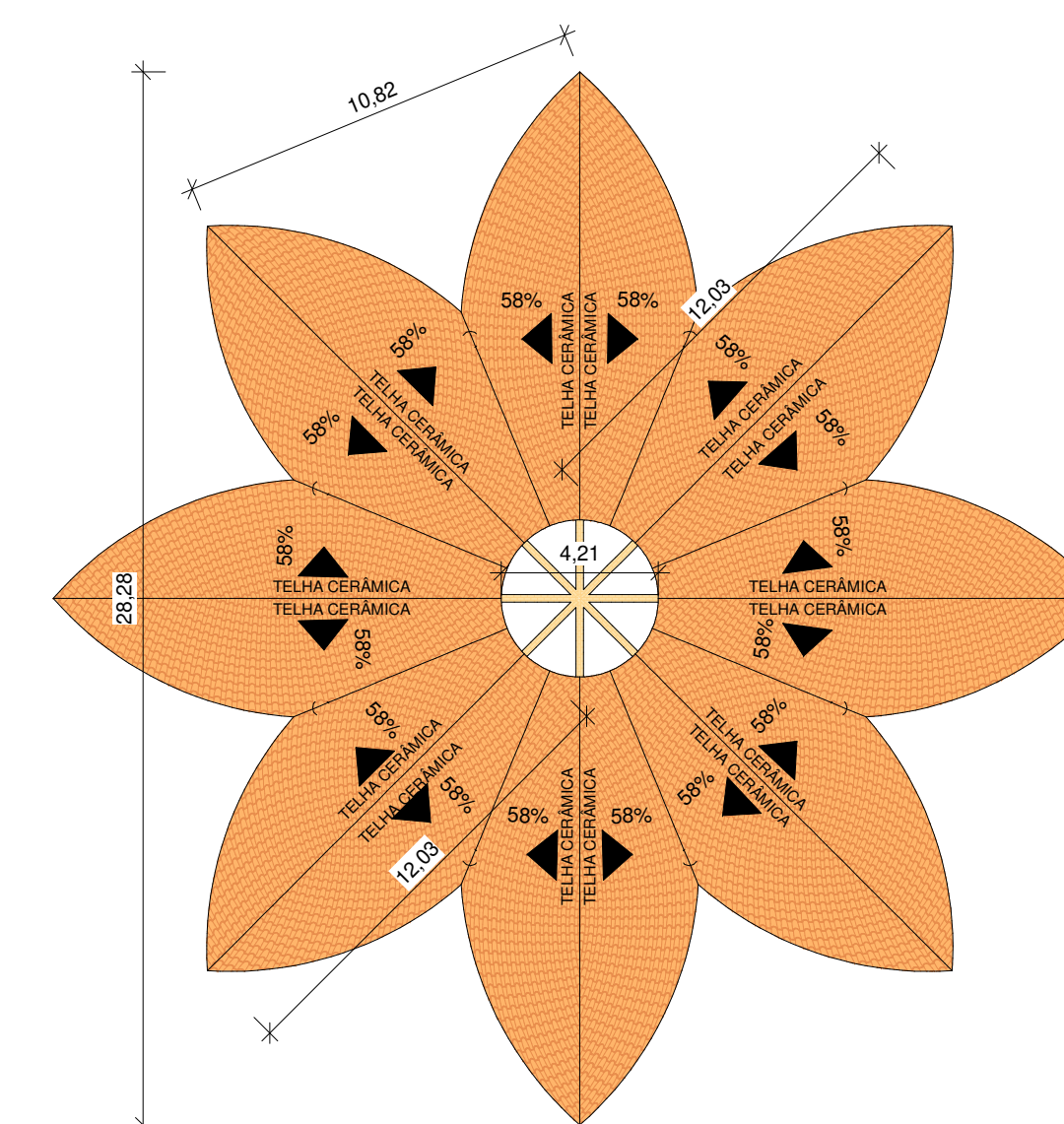
18 PLANTA BAIXA - BLOCO SANITÁRIO
ESCALA 1:100



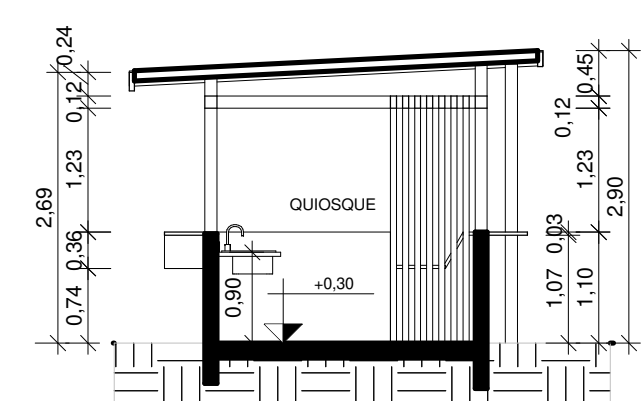
19 COBERTURA - BLOCO SANITÁRIO
ESCALA 1:100



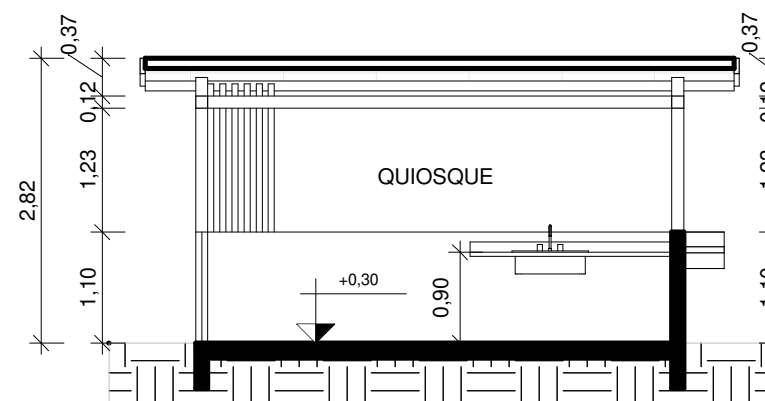
24 PLANTA BAIXA - CORETO
ESCALA 1:200



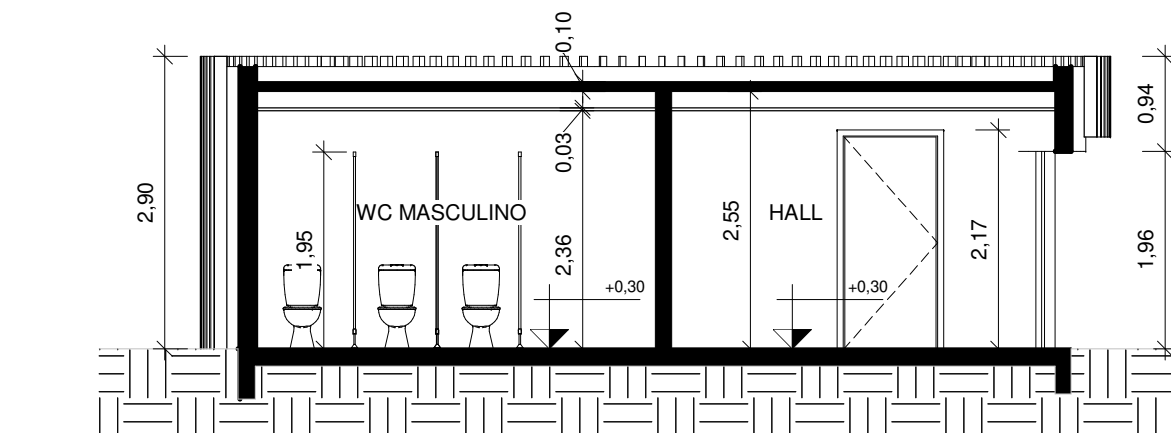
25 COBERTURA - CORETO
ESCALA 1:200



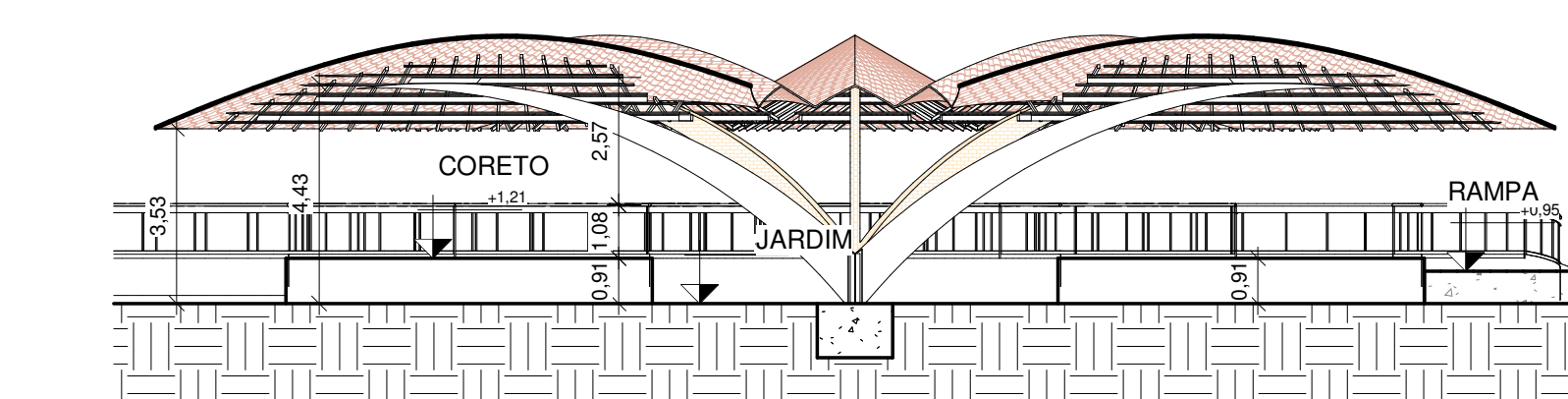
11 A ESCALA 1:75



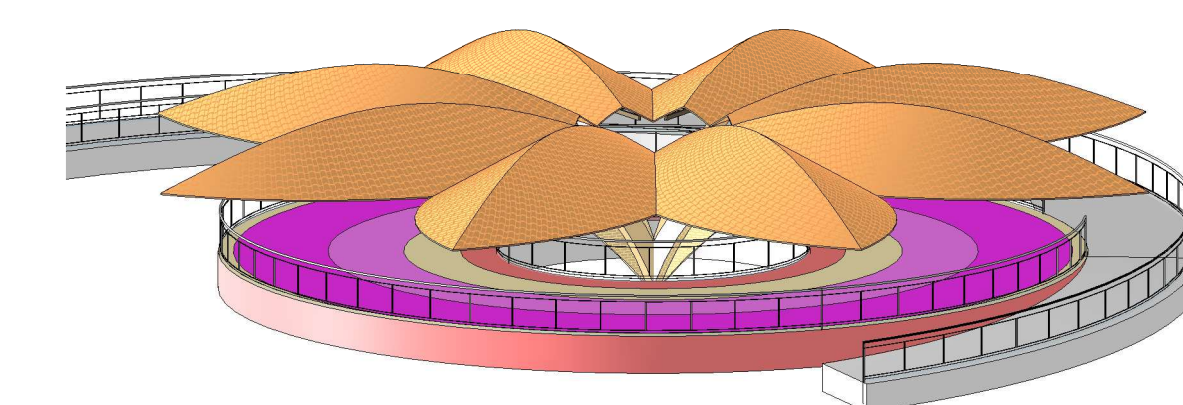
12 B ESCALA 1:75



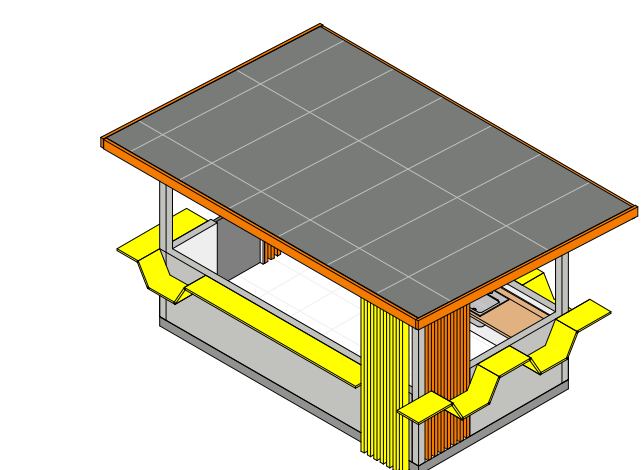
20 C ESCALA 1:75



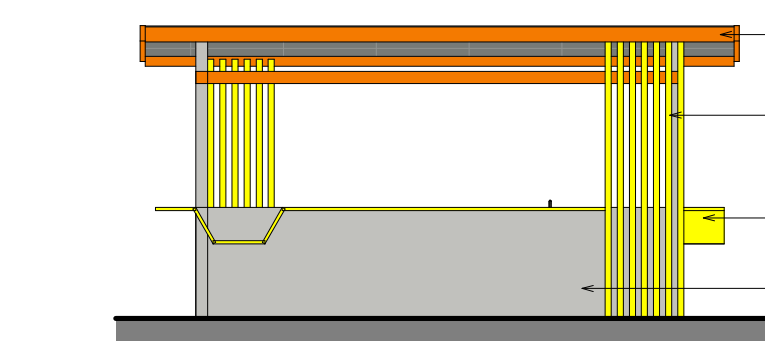
26 K ESCALA 1:150



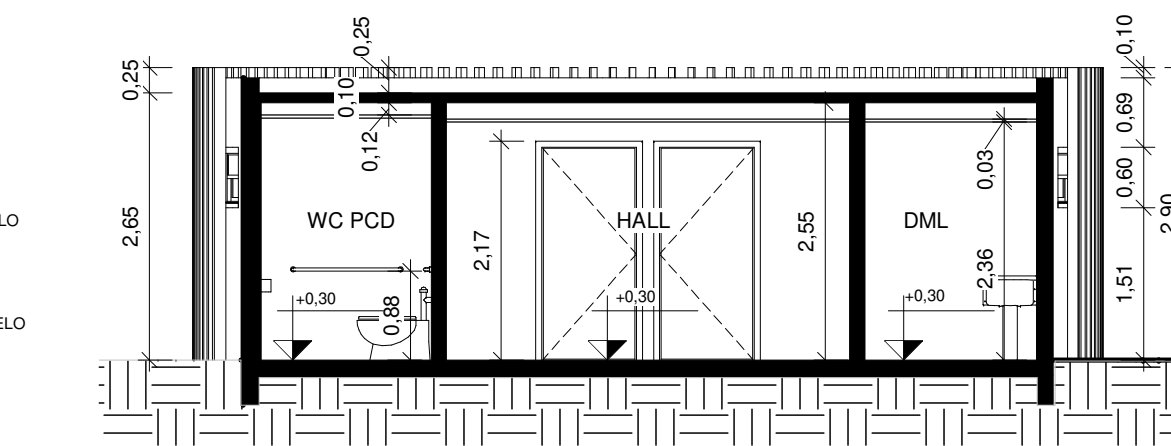
27 PERSPECTIVA - CORETO
ESCALA



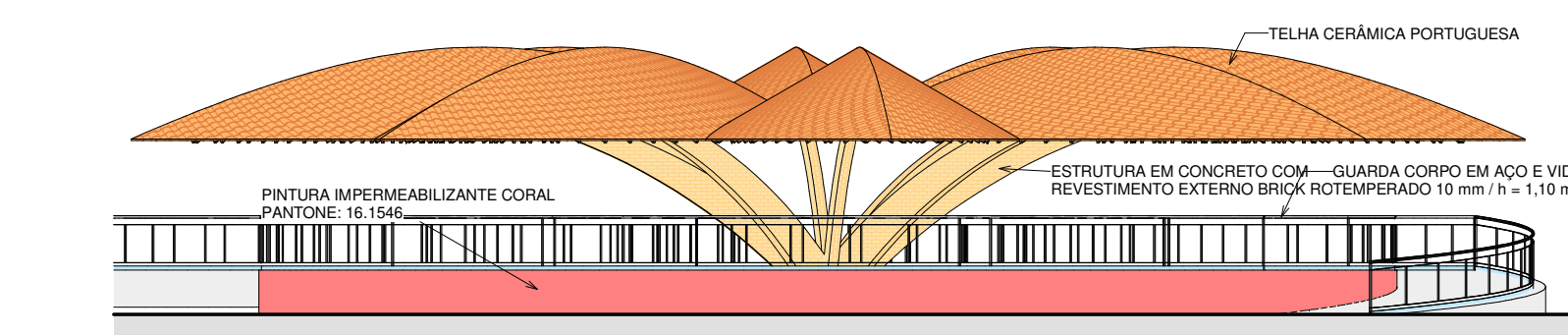
13 PERSPECTIVA 2 - QSQ
ESCALA



14 FACHADA FRONTAL - QSQ
ESCALA 1:75



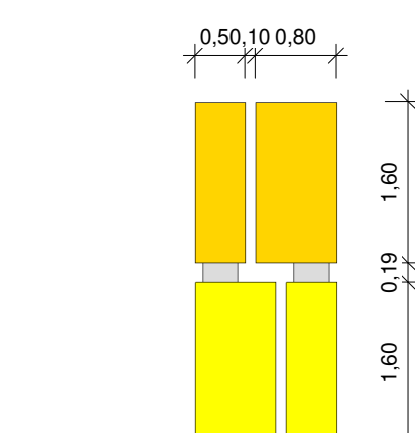
21 D ESCALA 1:75



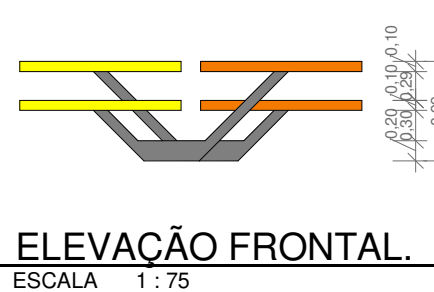
28 FACHADA CORETO
ESCALA 1:150



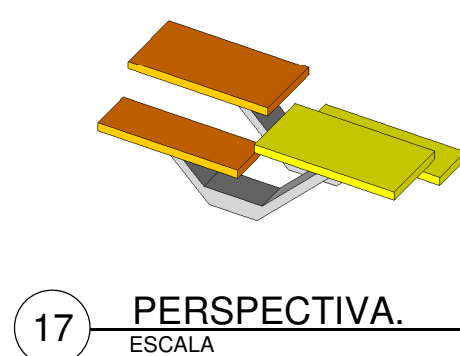
31 VISTA SUPERIOR - PERGOLADO LIVRE
ESCALA 1:150



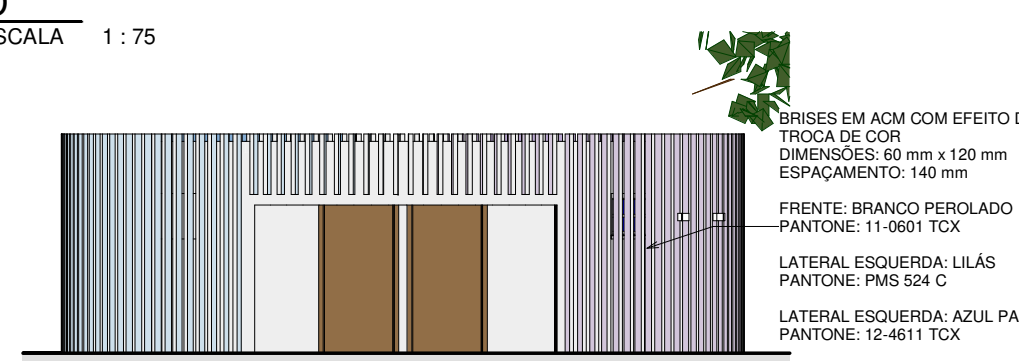
15 PLANTA BAIXA
ESCALA 1:75



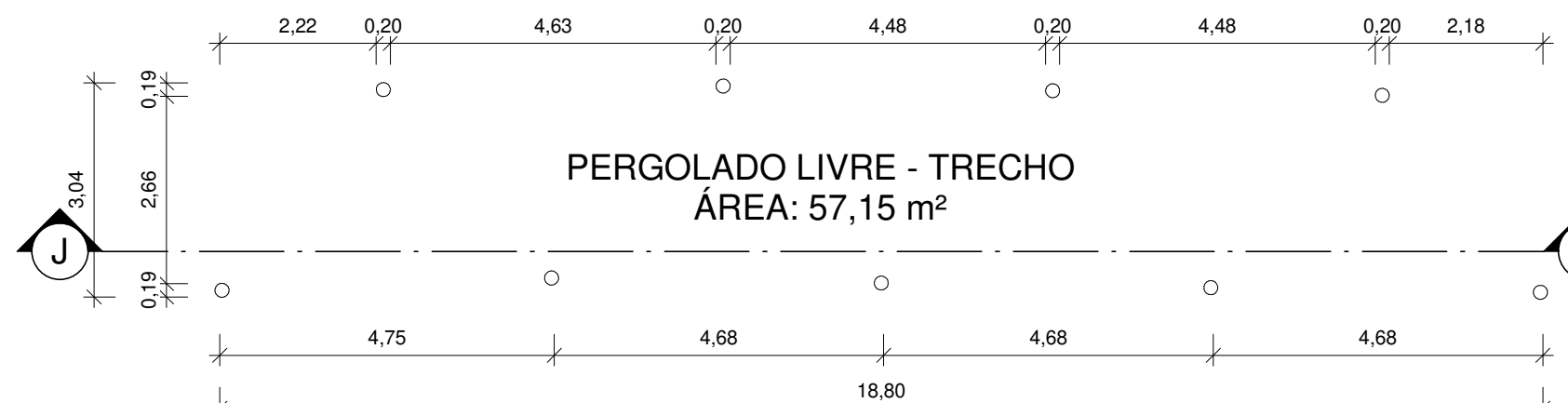
16 ELEVÇÃO FRONTAL - PERGOLADO LIVRE
ESCALA 1:75



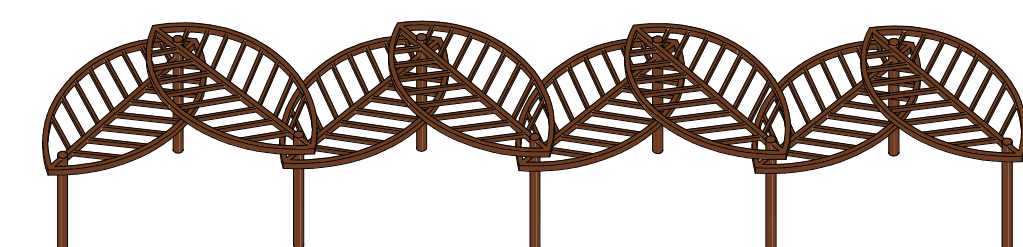
17 PERSPECTIVA - PERGOLADO LIVRE
ESCALA



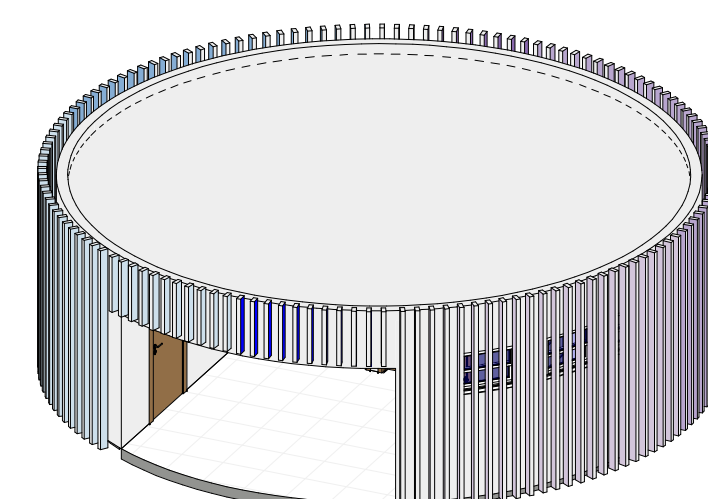
22 FACHADA FRONTAL - BLOCO SANITÁRIO
ESCALA 1:100



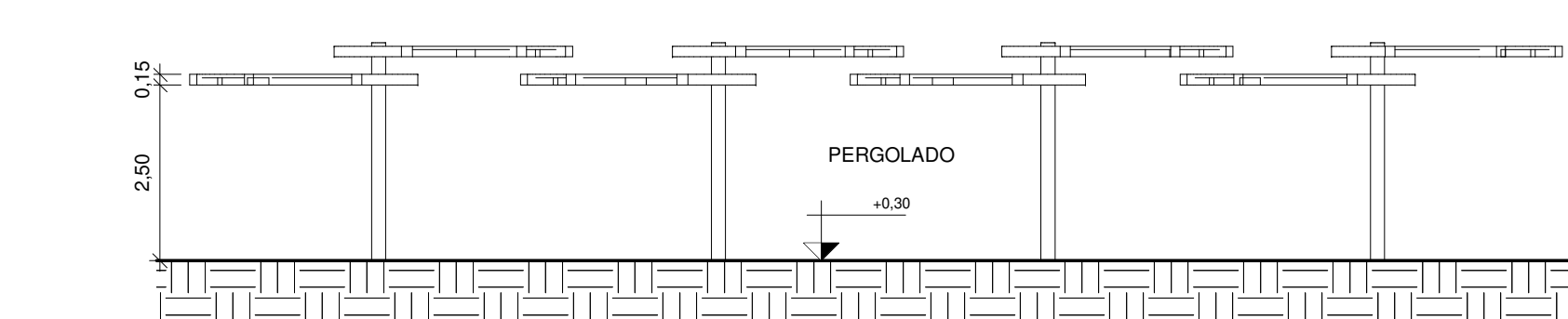
29 PLANTA BAIXA - PERGOLADO LIVRE
ESCALA 1:150



32 PERSPECTIVA - PERGOLADO LIVRE
ESCALA



23 PERSPECTIVA 1 - BLOCO SANITÁRIO
ESCALA



30 J ESCALA 1:150

QUANTITATIVO DE PORTAS				
CÓD	QT	COMPRIMENTO	ALTURA	DESCRIÇÃO
P01	3	0,86	1,10	Porta de abrir de madeira com pintura acrílica
P02	4	0,82	2,10	Porta de abrir de madeira, semicoma com forras de madeira

QUANTITATIVO DE JANELAS				
CÓD	QT	COMPRIMENTO	ALTURA	DESCRIÇÃO
J01	14	0,80	0,60	Lajeita basculante Maxum-ar - Vidro e Alumínio

PARQUE LINEAR INSTAGRAMÁVEL DE PORTO VELHO

REVITALIZAÇÃO DE TRECHO DO CANAL DOS TANQUES



VI Prêmio TCC
CAU/RO 2023

4/4

33 PLANTA BAIXA BANCO WIND
ESCALA 1:50

35 PLANTA BAIXA - NAMORADEIRA POLILOVE
ESCALA 1:50

37 PLANTA BAIXA - MESA XADREZ
ESCALA 1:50

39 PLANTA BAIXA - BANCO ROOTS
ESCALA 1:75

43 PLANTA BAIXA - FONTE
ESCALA 1:100

44 PERSPECTIVA - FONTE
ESCALA

34 PERSPECTIVA - BANCO WIND
ESCALA

36 PERSPECTIVA - NAMORADEIRA POLILOVE
ESCALA

38 PERSPECTIVA - MESA XADREZ
ESCALA

40 PERSPECTIVA - BANCO ROOTS
ESCALA

45 PLANTA BAIXA - PAREDE DE ESCALADA
ESCALA 1:100

47 PLANTA BAIXA - PÓDIOS
ESCALA 1:100

49 CORTE TRANSVERSAL
ESCALA 1:250

41 PERSPECTIVA - PORTAL
ESCALA

42 PLANTA BAIXA - PORTAL
ESCALA 1:50

46 PERSPECTIVA - PAREDE DE ESCALADA
ESCALA

48 PERSPECTIVA - PÓDIOS
ESCALA

50 CORTE LONGITUDINAL
ESCALA 1:250

