

Centro de Observação Astronômica Centro Astronômico Gamma Muliphen

6° Prêmio para Estudantes
de Arquitetura e Urbanismo
de Rondônia 2023 – CAU/RO

1/4

1. Justificativa:

Devido a inexistência de uma edificação direcionada a área da Astronomia em nossa região do país onde pessoas possam contemplar eventos astronômicos e realizarem estudos, é notável que há a necessidade de um espaço adequado para propor e incentivar o conhecimento dessa área.

O Centro de Observação Astronômica irá tornar-se um atrativo turístico, além de estimular a busca pelo conhecimento e ensino da astronomia, e promover cultura e lazer a comunidade.

2. Objetivo Geral:

Propor a construção de um Centro de Observação Astronômica, formado por um Planetário e Observatório Espacial, para a cidade de Porto Velho, Rondônia.

3. Objetivo Específicos:

- Criar espaços para observação e aprendizagem da área de estudos astronômicos.
- Construir uma edificação fazendo o uso da Arquitetura Hightech e Sensorial.
- Oferecer um espaço de lazer e de atividades científicas para variadas faixas etárias;

4. Características do Público Alvo:

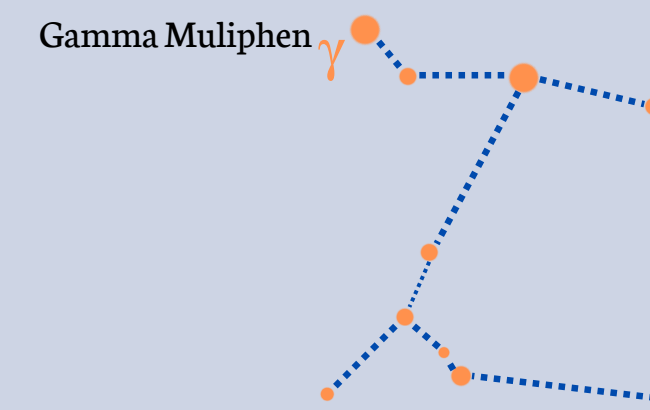
O Centro de Observação Astronômica receberá visitantes de todas as idades e gêneros, proporcionando lazer e despertando interesse em todas as gerações residentes em Porto Velho, Rondônia.

CENTRO ASTRONÔMICO GAMMA MULIPHEN

5. Sobre o nome dado ao projeto:

Na bandeira do Brasil, há estrelas que representam cada estado e na bandeira de Rondônia há a estrela que a representa, essa estrela é chamada Gamma Canis Majoris, também conhecida como Muliphen.

Sendo assim, o nome dado é uma referência ao estado que irá receber o projeto. E de forma que possa reduzir o nome, foi definido seu primeiro e segundo nome: Centro Astronômico Gamma Muliphen.



6. Descrição das atividades:

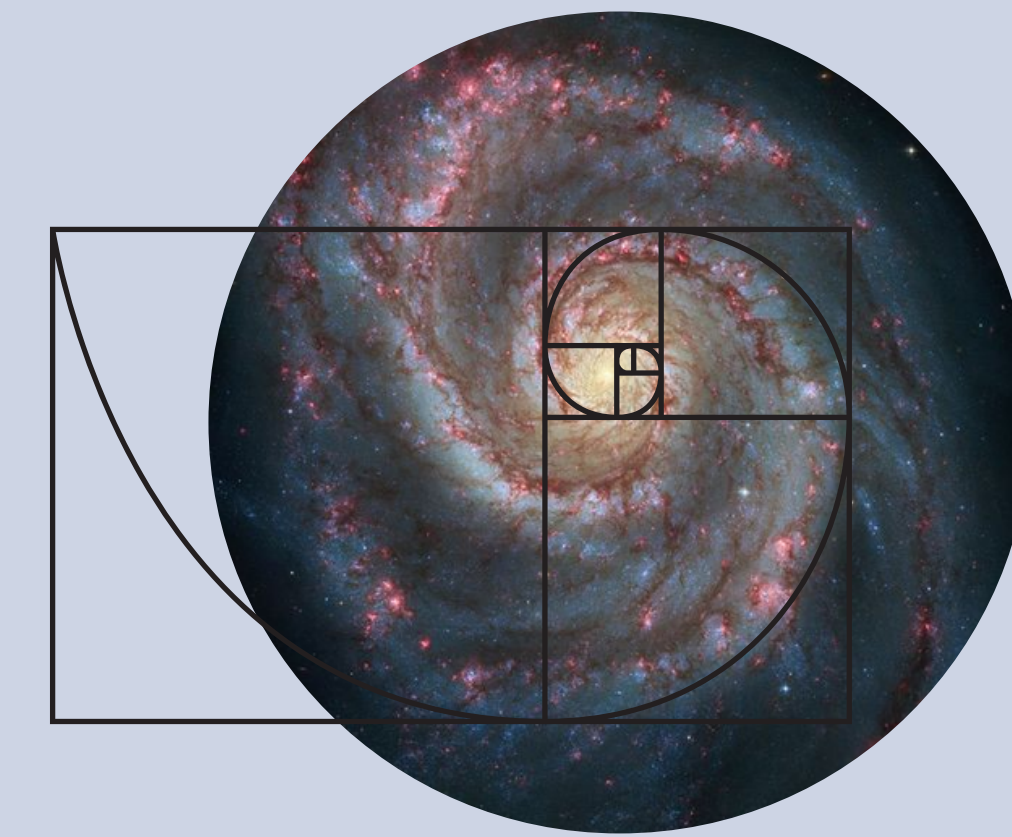
Espaços de Convivência: Galeria com intuito de expor conquistas históricas relacionadas ao espaço estimulando o conhecimento da área, Cafeteria, Bilheteria e Sanitários.

Espaço para Planetário: Sala de Projeção com capacidade de até 75 pessoas, além de salas de Multiuso e Mini Auditório.

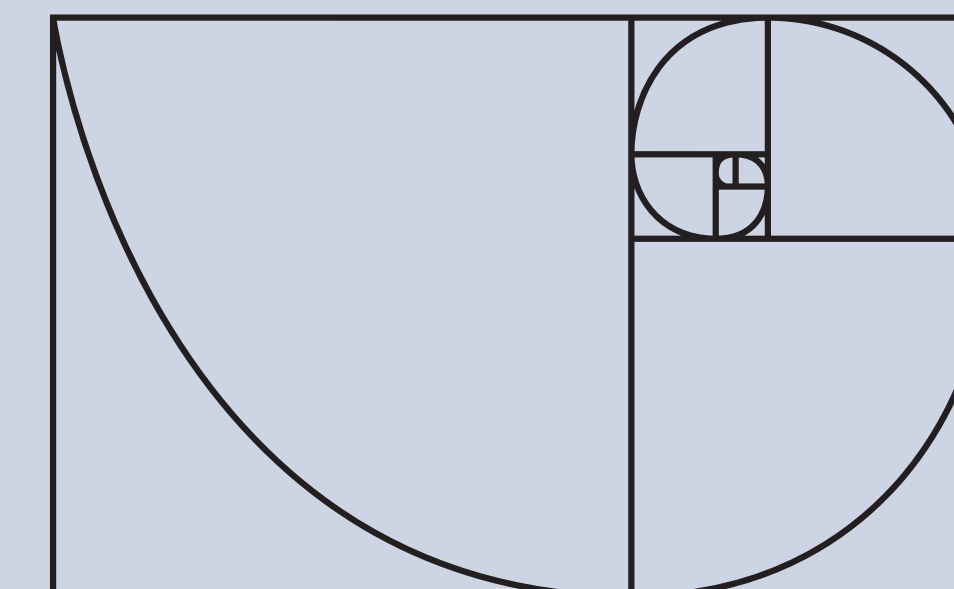
Espaço do Observatório: Área de Observação que terá Telescópios de alta tecnologia que ficará localizado no pavimento superior do edifício acompanhado de espaço livre para observação do céu a olho nu.

7. Conceito e Partido Arquitetônico:

De forma que o edifício seja marcante e cumpra o conceito de conectar à natureza ao universo, será usado como partido arquitetônico a Sequência de Fibonacci, que é encontrada em Galáxias Espirais.



Galáxia Espiral fazendo movimento semelhante a Sequência de Fibonacci



Espiral, ou Sequência de Fibonacci retirado da galáxia



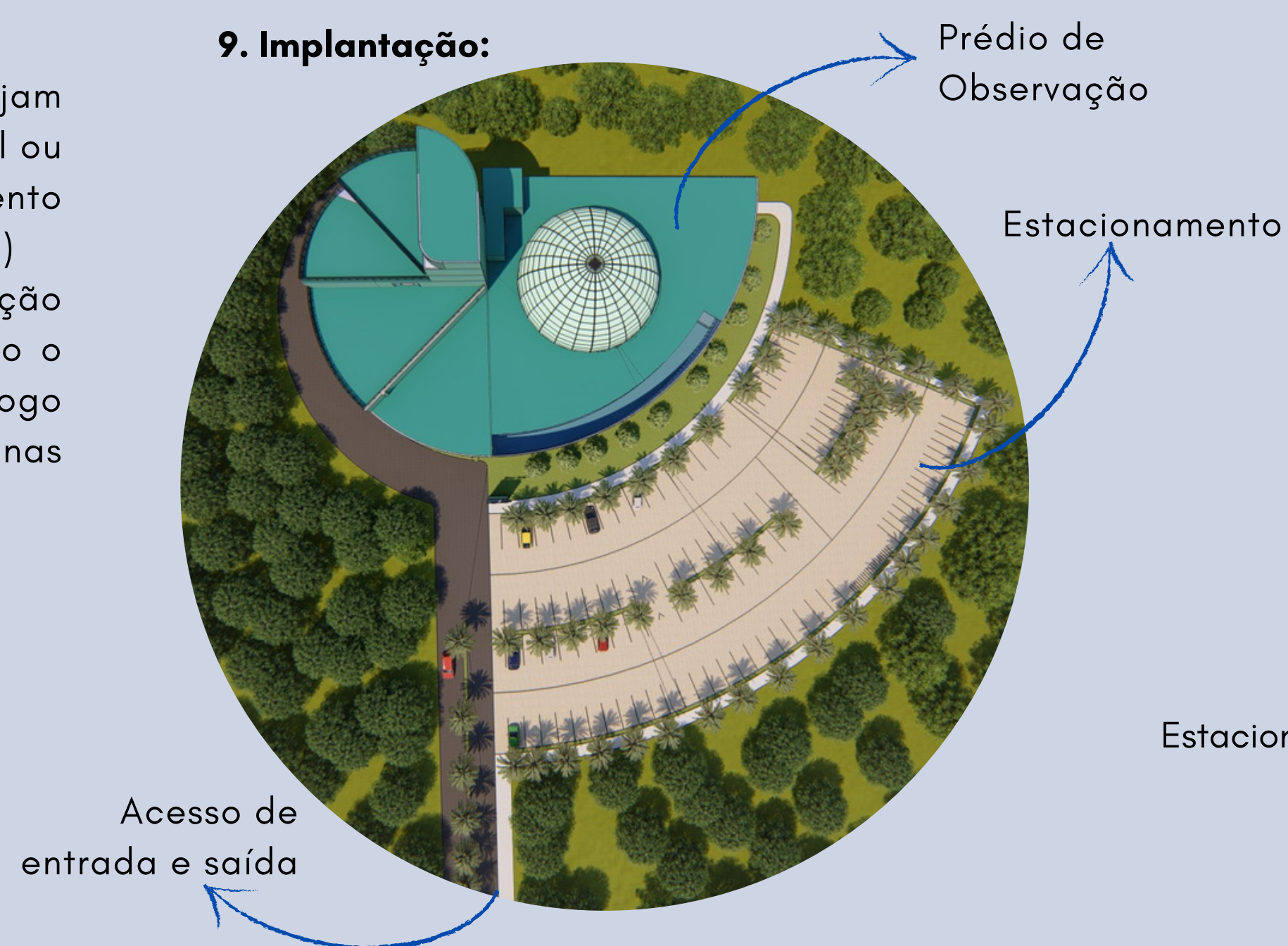
Centro de Observação Astronômica Centro de Observação Gamma Muliphen

8. Localização:

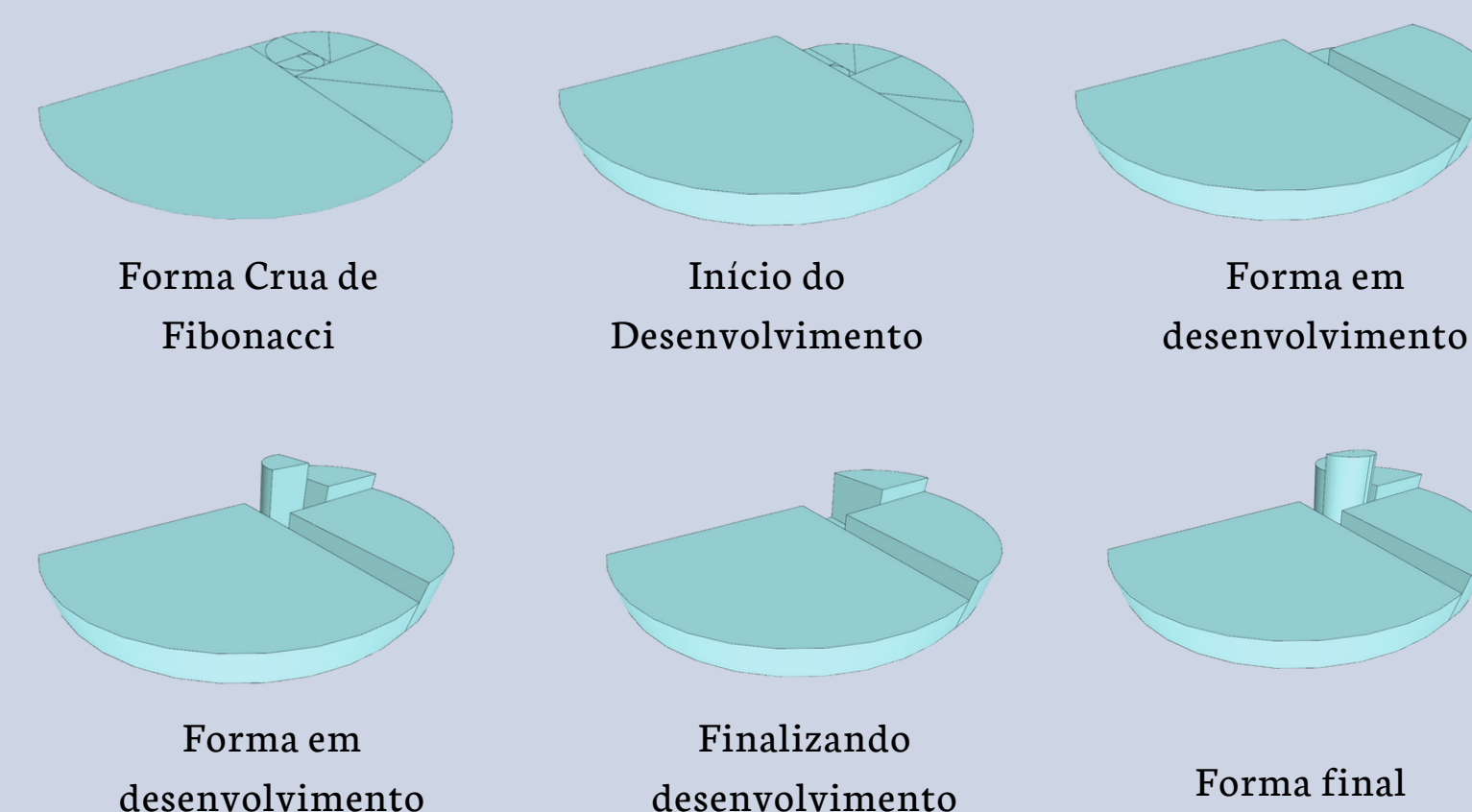
Pesquisadores afirmam que os observatórios necessitam que sejam instalados em locais com ausência de luzes artificiais (poluição visual ou luminosa) pois elas ofuscam os objetos no céu sendo um impedimento para uma observação mais precisa do céu. (KANASHIRO, Marta. 2007)
Em busca de um terreno localizado em uma área com baixa poluição visual para não haver interferência ao apreciar o céu, foi delegado o terreno que irá receber esse projeto. Terreno fica situado na BR319, logo após a ponte Rondon-Roosevelt em sentido Humaitá. Localizado nas proximidades da Vila DNIT de Porto Velho. O terreno possui 150x160m, sendo 8.100m².



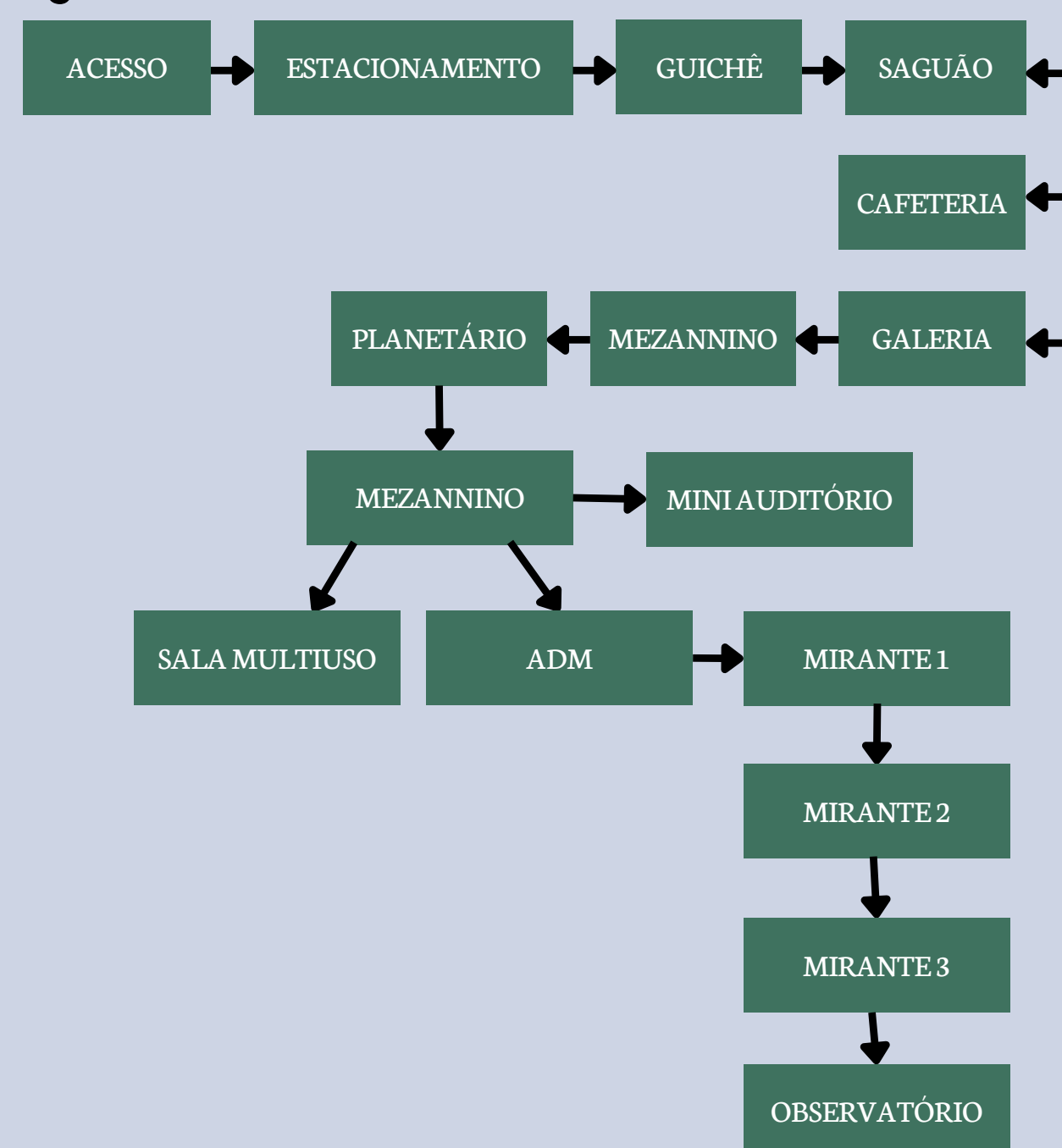
9. Implantação:



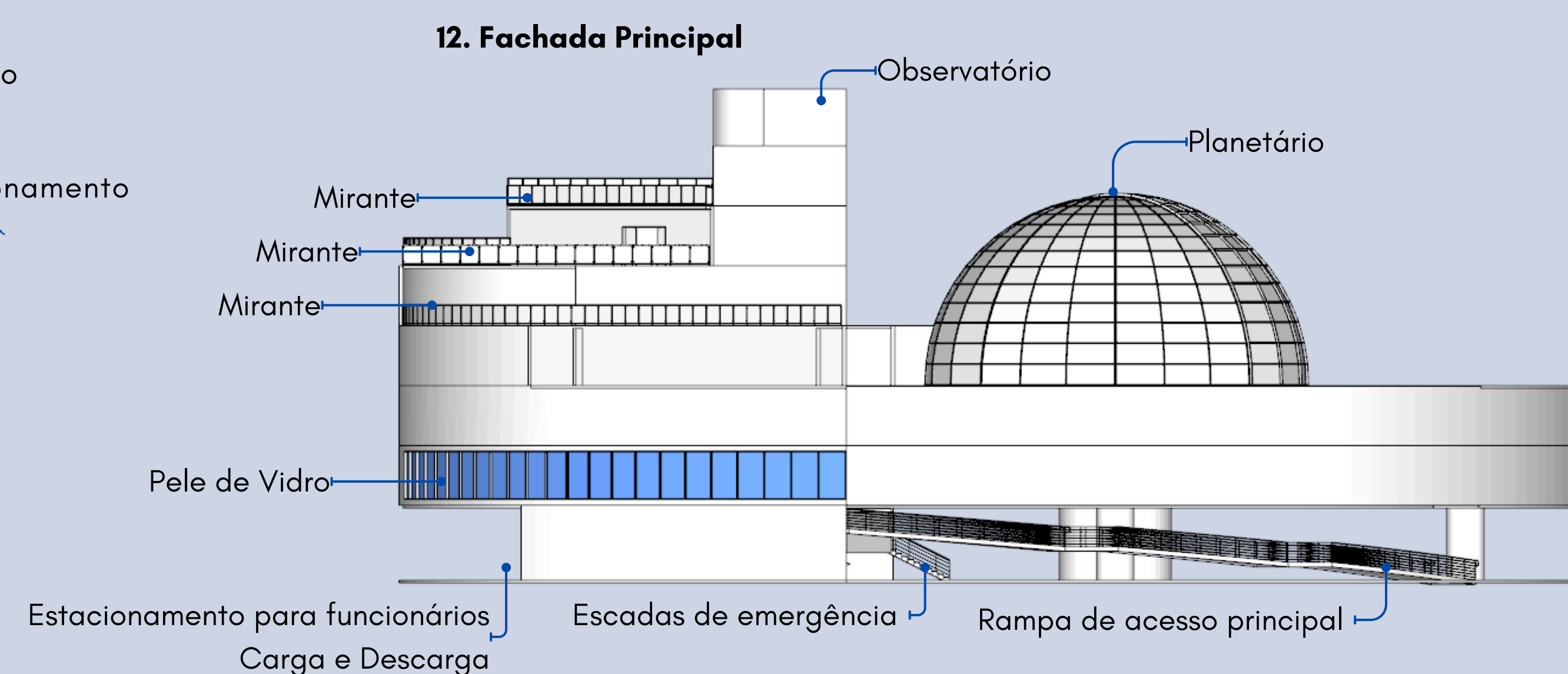
10. Evolução da forma



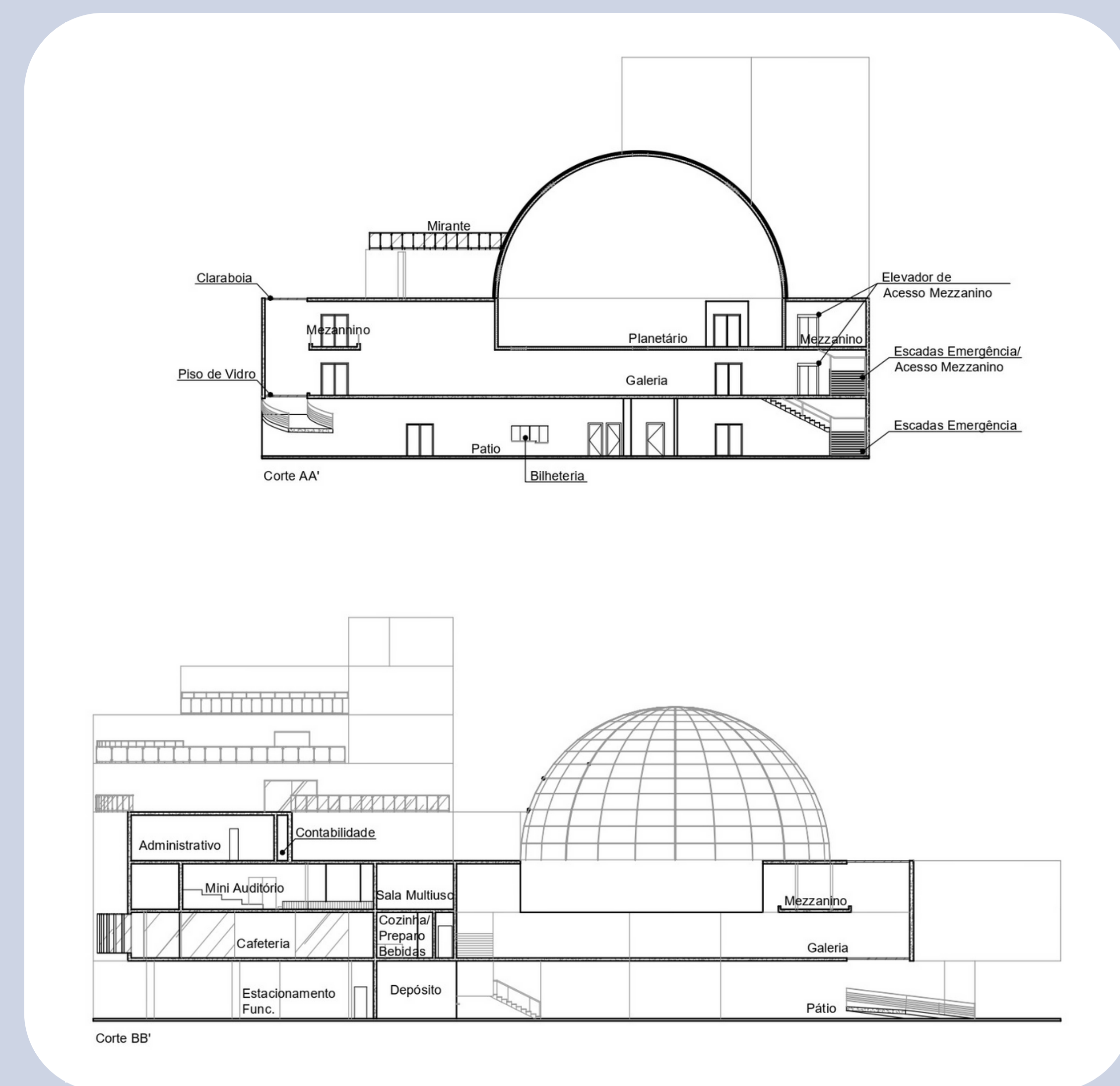
11. Fluxograma

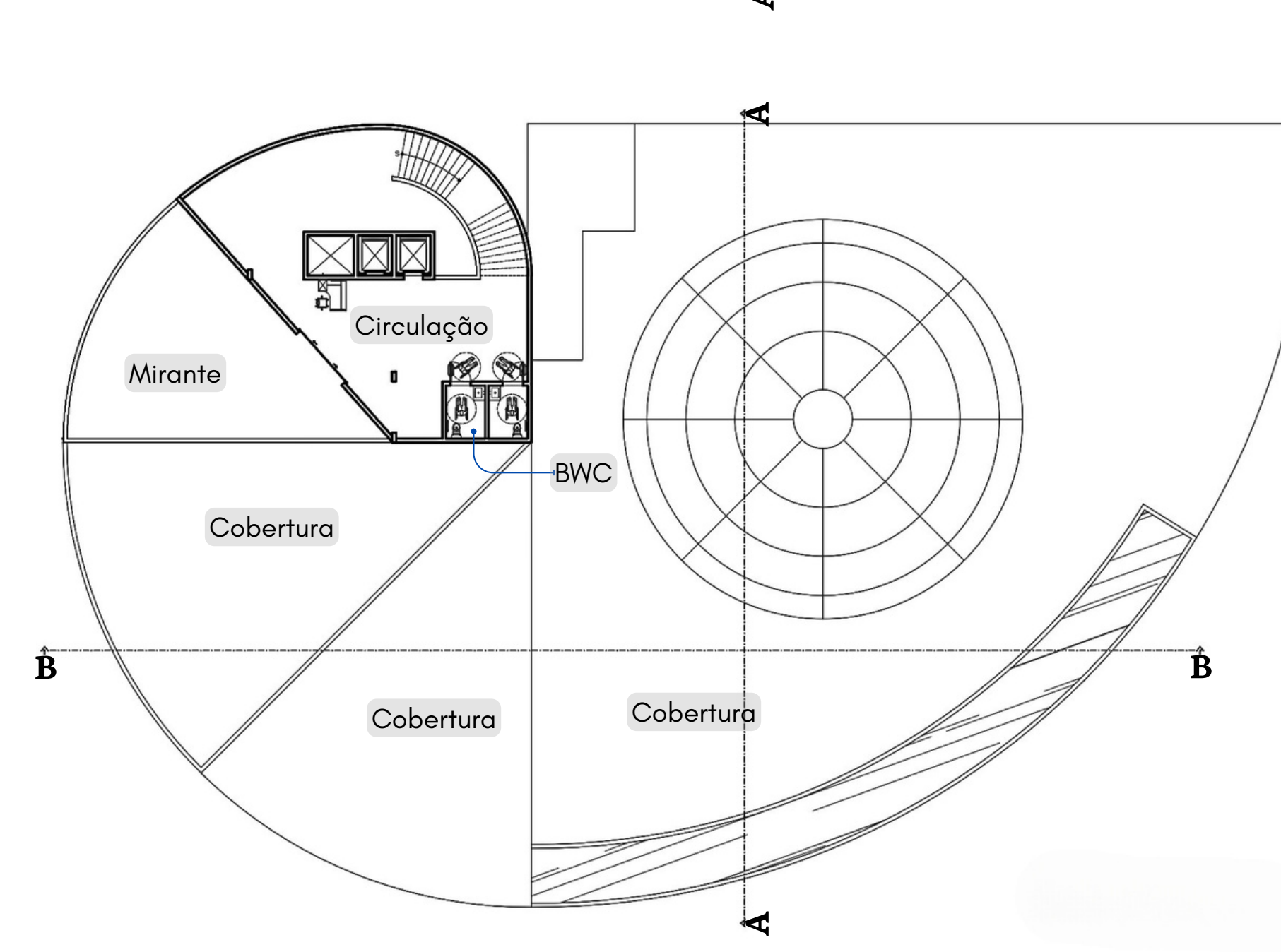
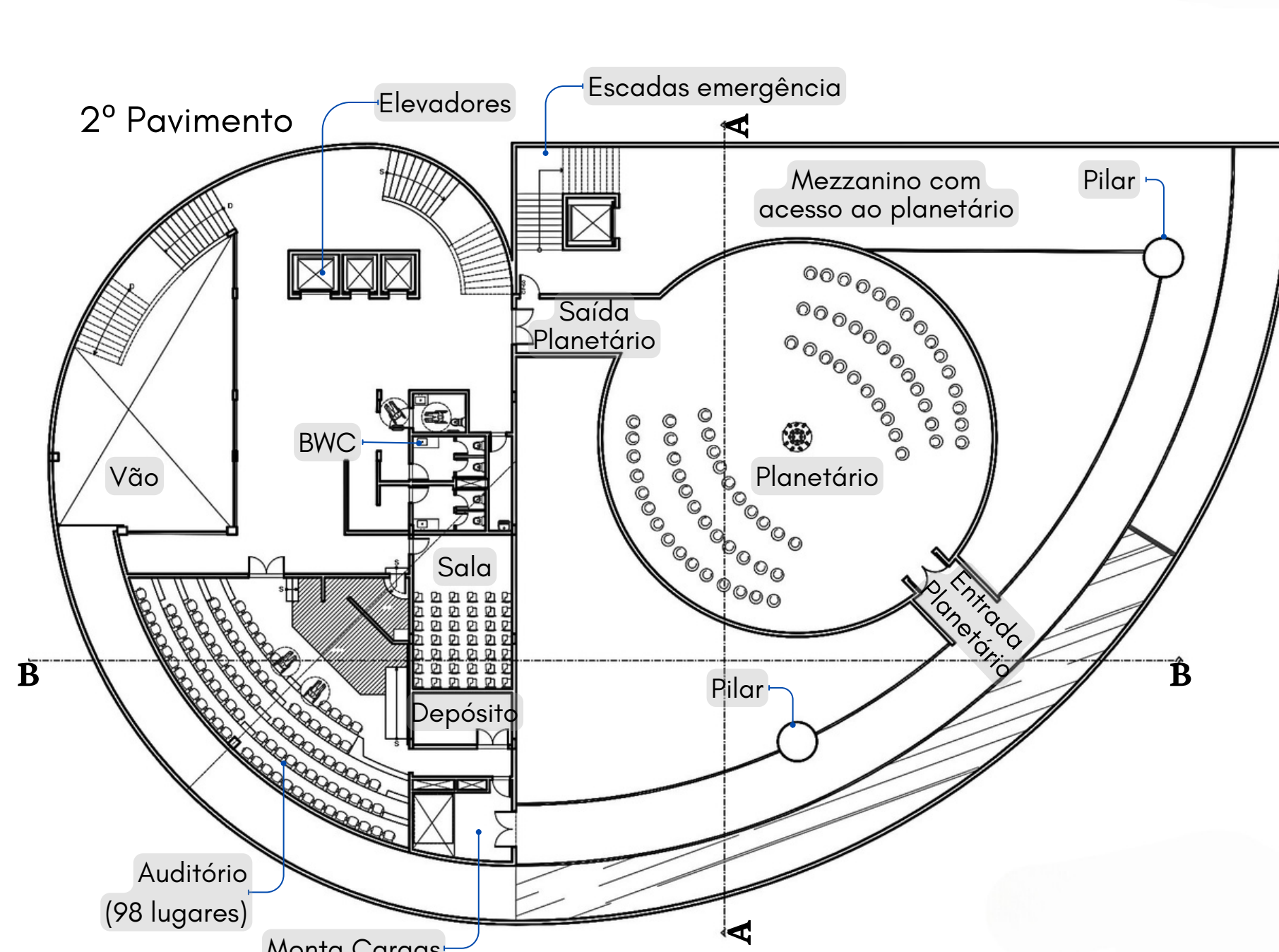
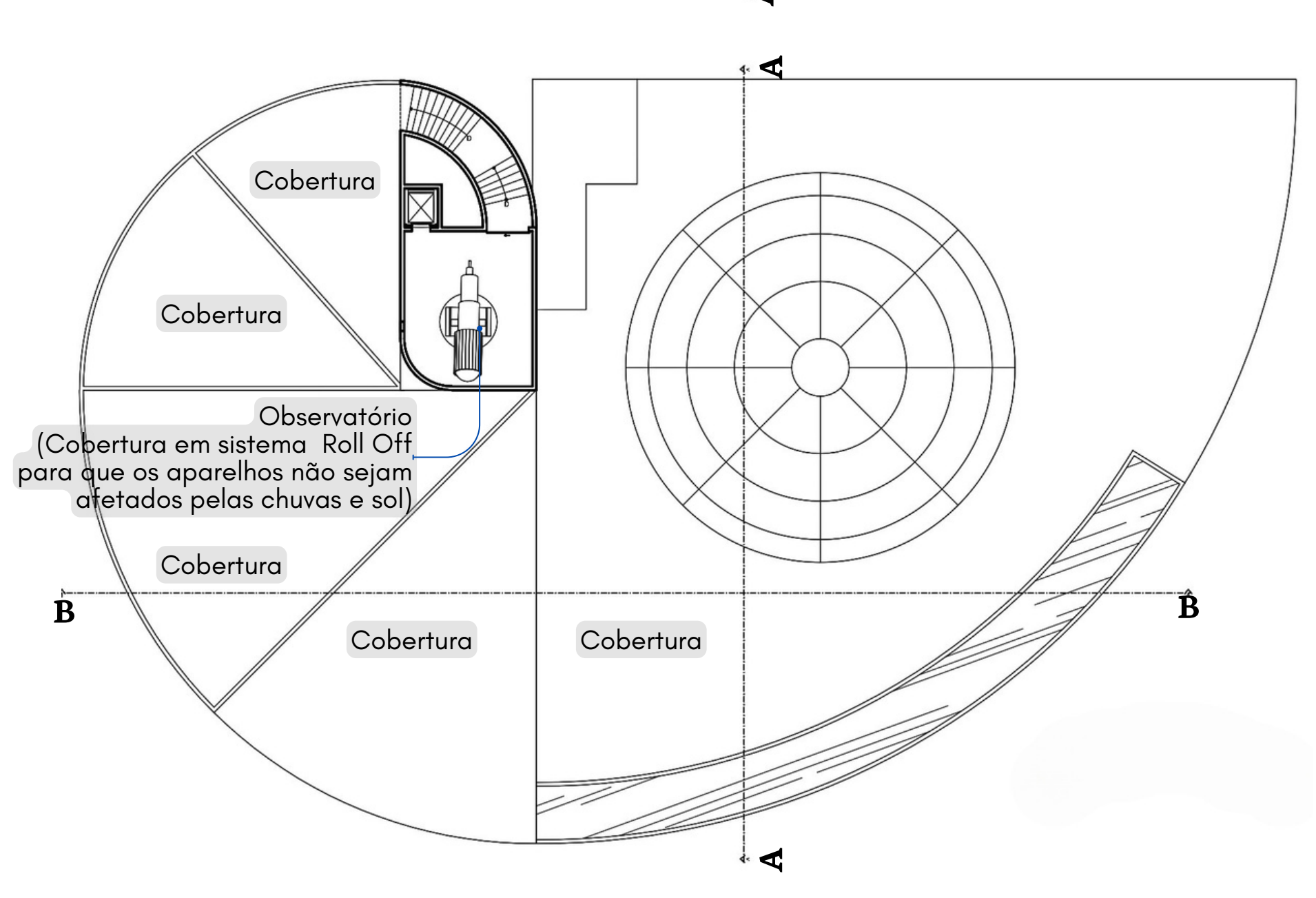
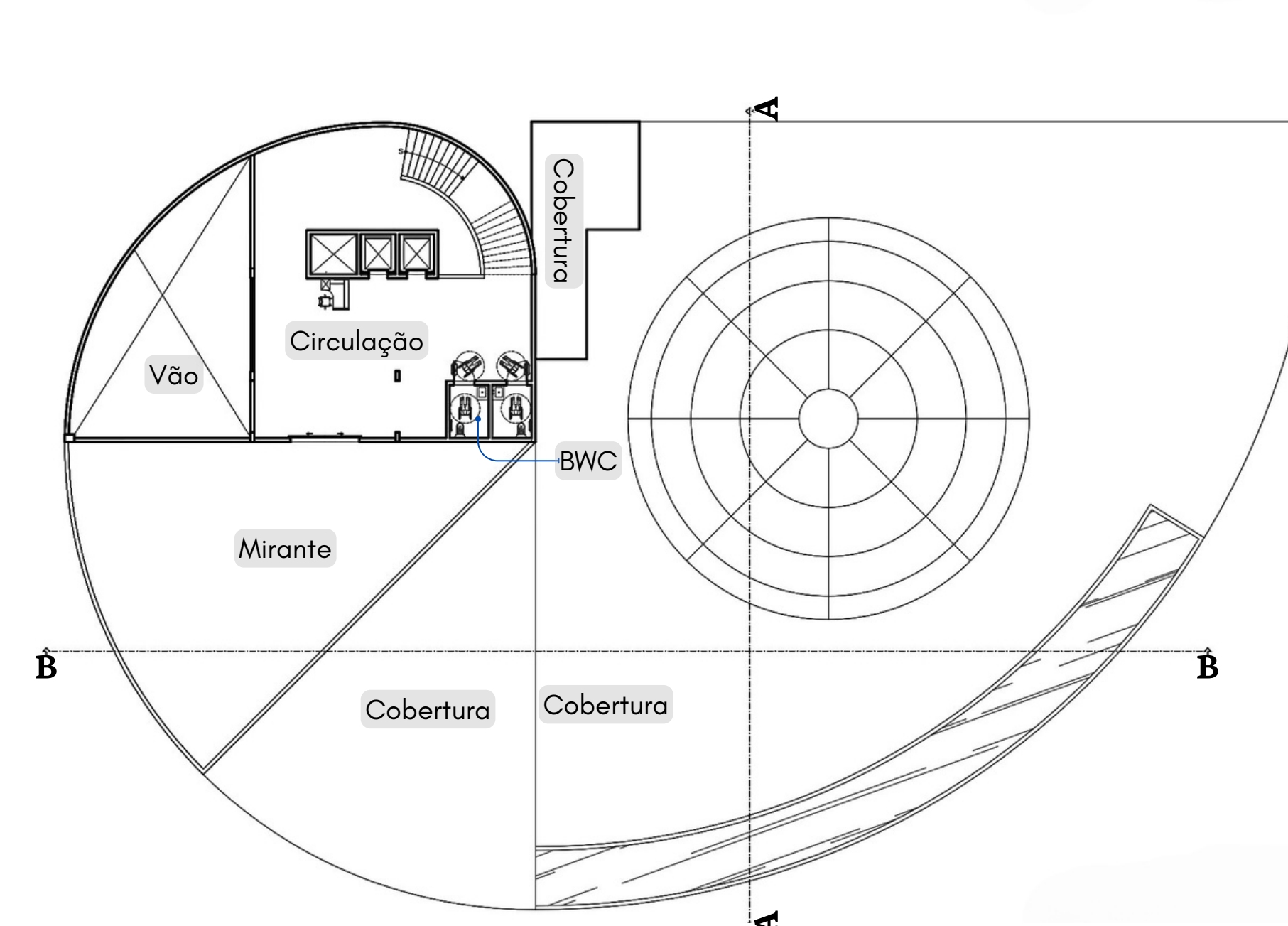
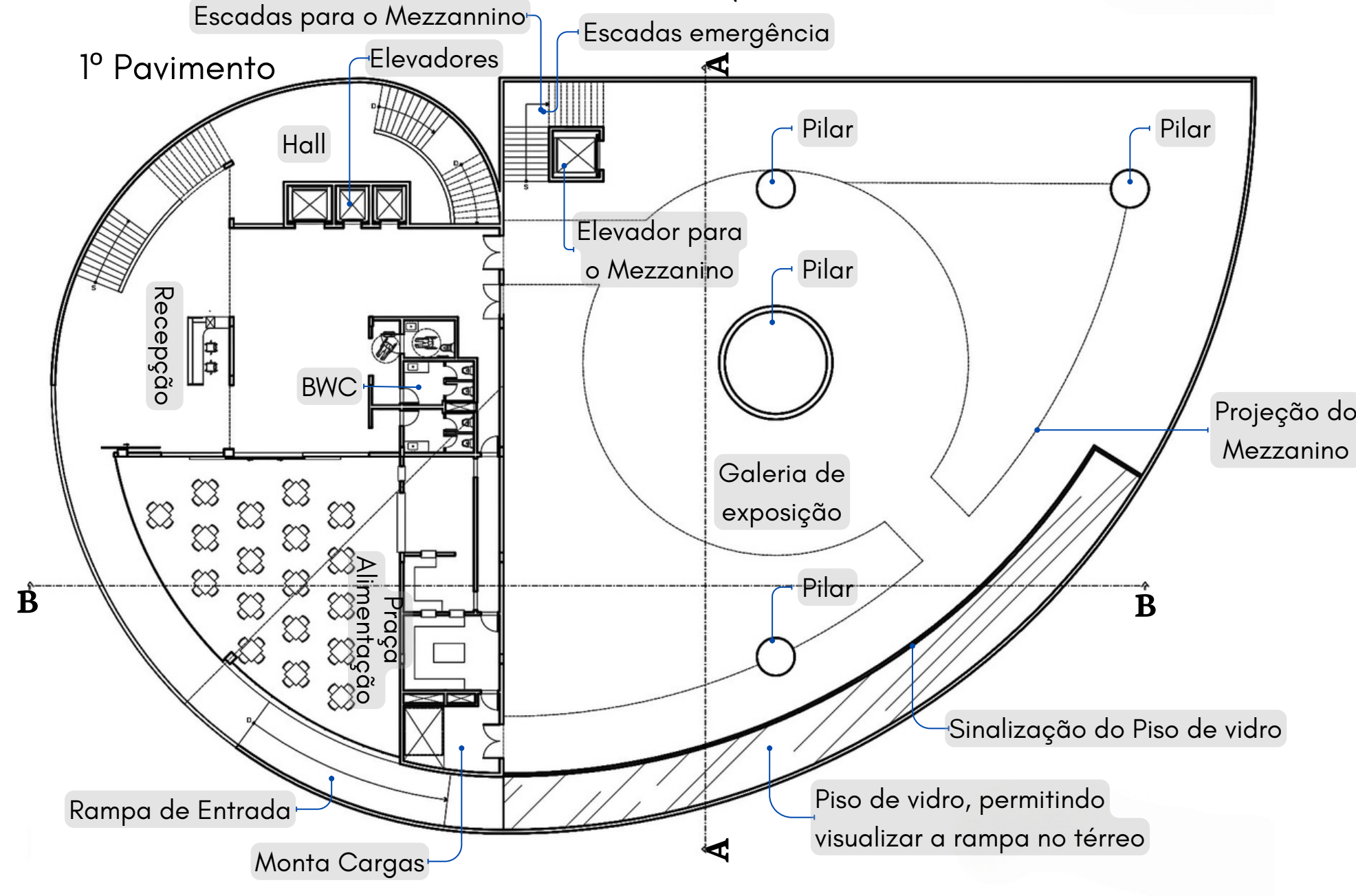
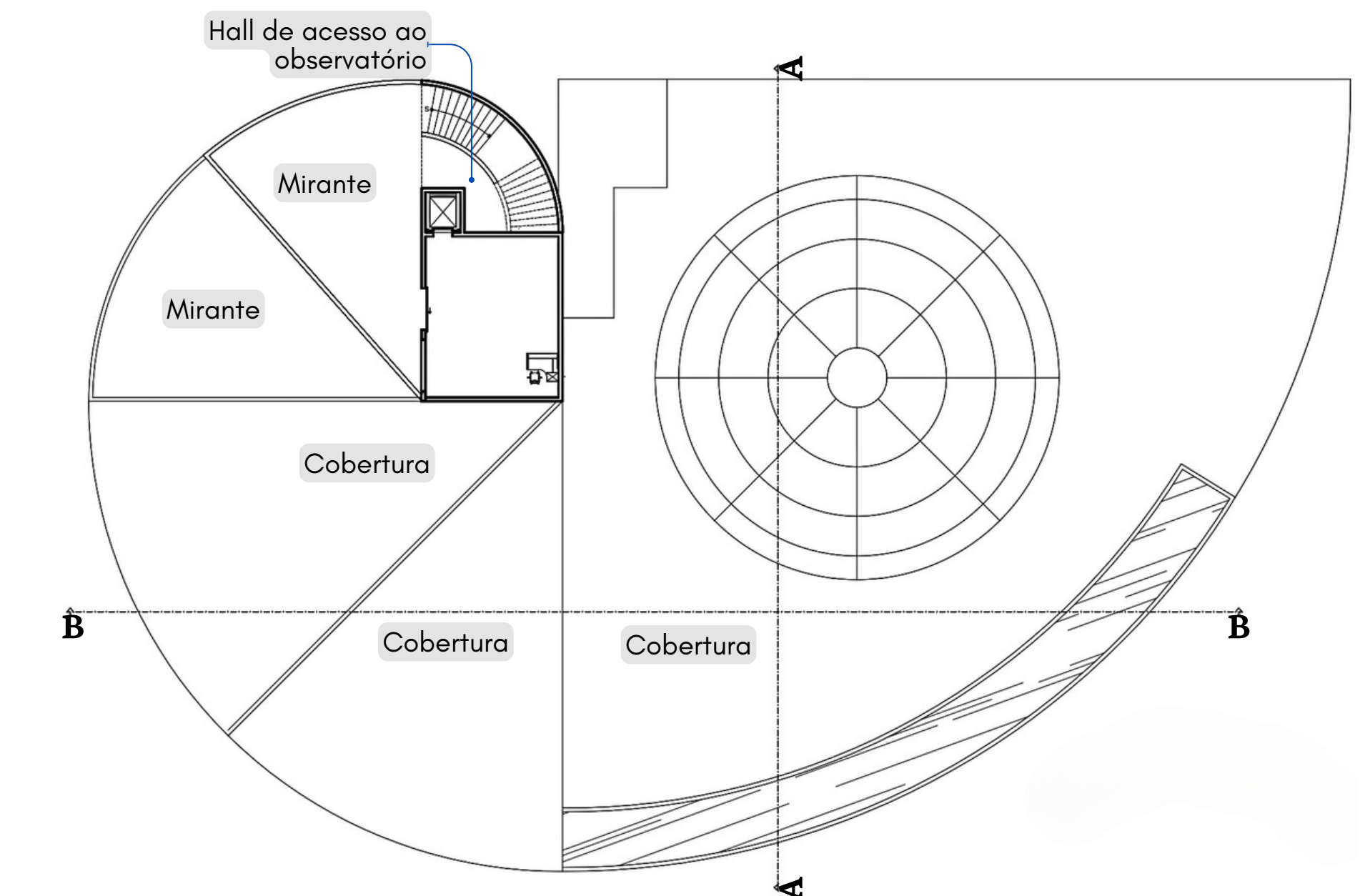
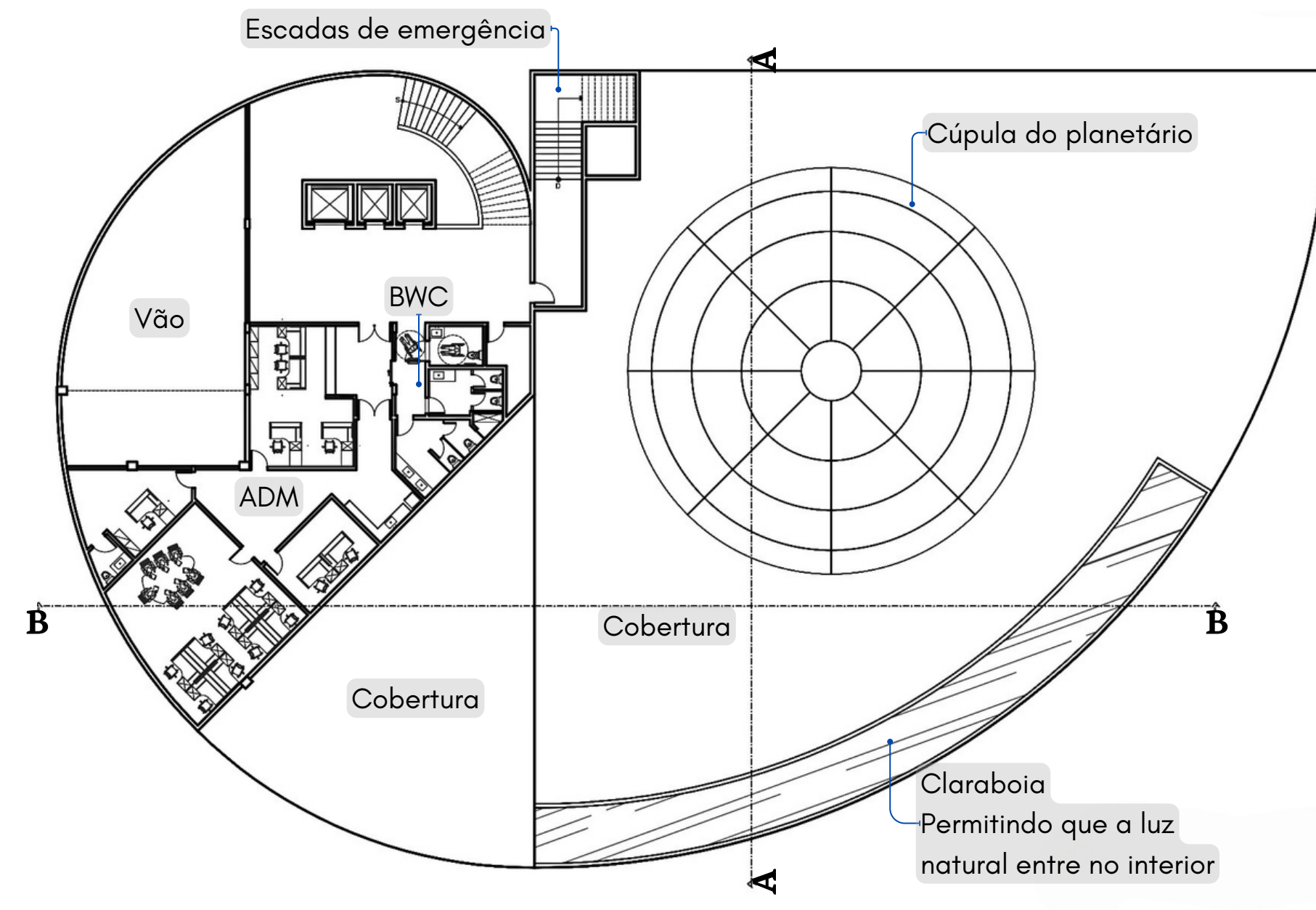
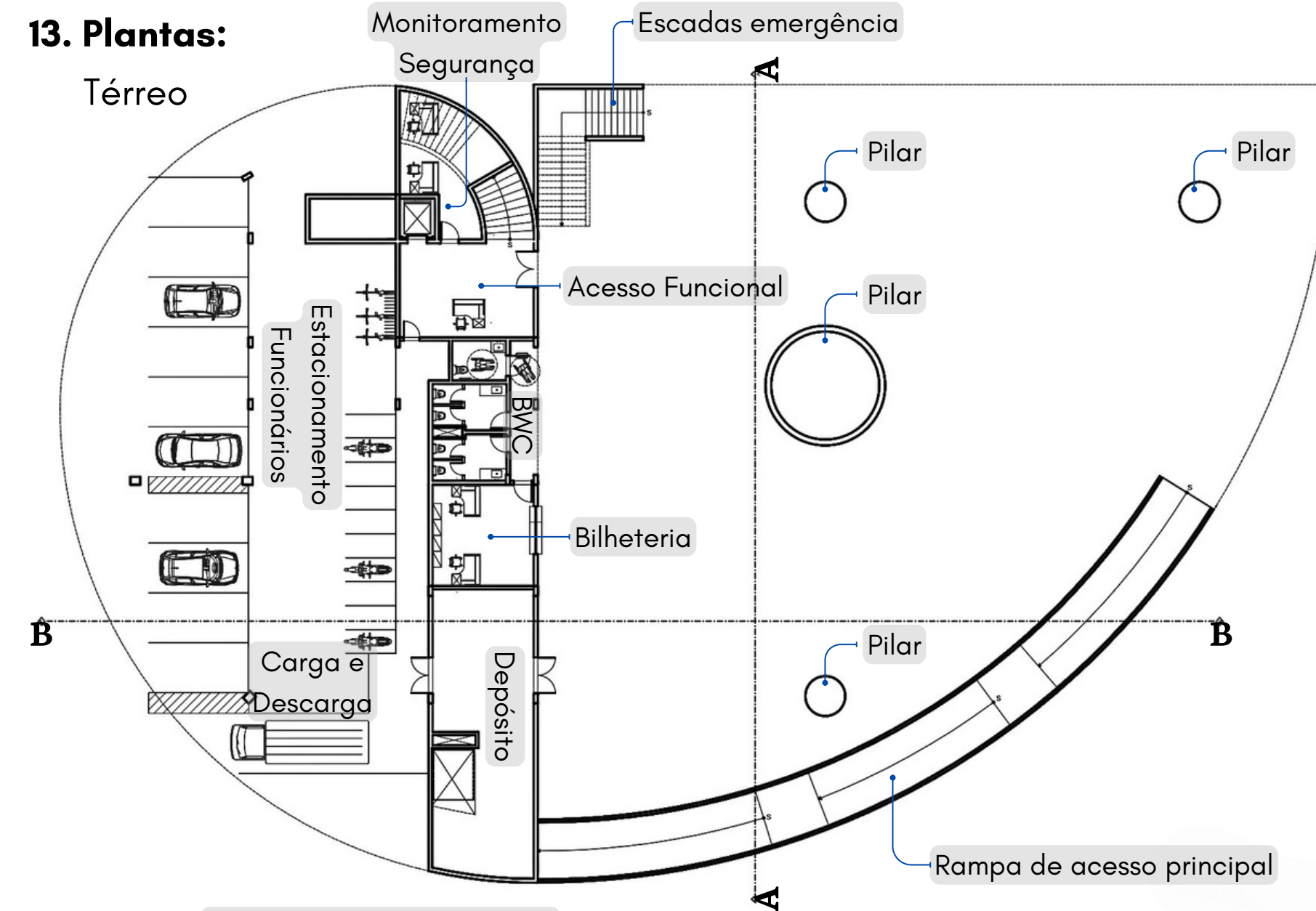


12. Fachada Principal



13. Cortes:





Centro Astronômico Gamma Muliphen		
Ambiente	Quant.	Área
Pátio	1	64,21m ²
Guichê	1	25,75m ²
Cafeteria	1	165,70m ²
Galeria	1	1054,13m ²
Planetário	1	314m ²
Saguão	1	134,67m ²
Mini Auditório	1	128,08m ²
Administrativo	1	56,82m ²
Direção	1	19,24m ²
Contabilidade	1	16,07m ²
Mirante 1	1	216,04m ²
Mirante 2	1	111,95m ²
Mirante 3	1	128,78m ²
Observatório	1	51,95m ²

