

Pimenta Bueno sofre com um problema recorrente de inundações no período chuvoso, nas áreas comerciais ocorre uma impermeabilização do solo na maior parte dos passeios, dificultando a drenagem da água.

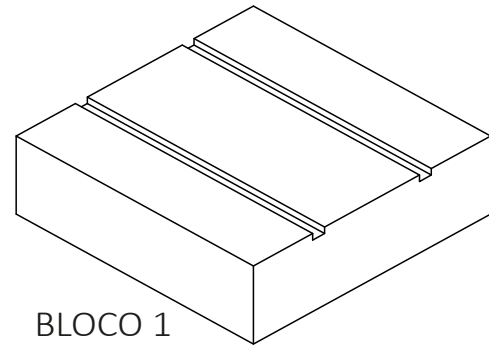
Pensando neste problema, este trabalho vem propor como **projeto urbano**, a criação de blocos de concreto permeável padronizados. Estes blocos terão uma identidade visual, remetendo ao encontro dos rios Pimenta Bueno e Barão de Melgaço, símbolo do município.

O uso desse bloco padronizado busca mitigar os impactos causados pela chuva, drenando e evitando a formação de laminais d'água. Além de tornar o revestimento dos passeios acessível e padronizado. Este projeto urbano segue a **Diretriz 01** (Regulamentação e padronização das calçadas) e **Ação 04** (Padronizar o tipo de revestimento).

Foram propostos três blocos, cada um tem as dimensões de 20x20 cm e 6 cm de altura.

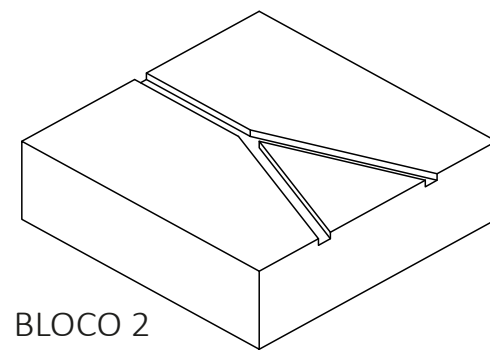


Imagem 02- Encontro dos rios e monumento
Fonte: Google e Autor (2018)



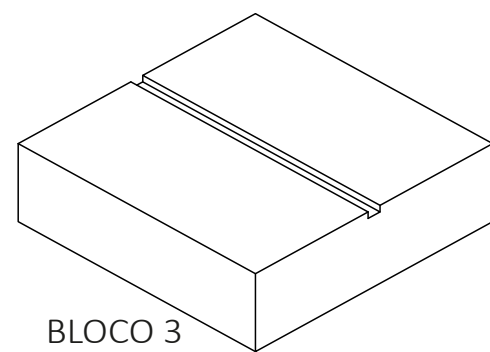
BLOCO 1

Seus sulcos são uma representação minimalista dos rios Pimenta Bueno e Barão de Melgaço.



BLOCO 2

Seus sulcos são uma representação minimalista do encontro entre os rios Pimenta Bueno e Barão de Melgaço, formando o rio Machado.



BLOCO 3

Seu único sulco é uma representação minimalista do rio Machado.

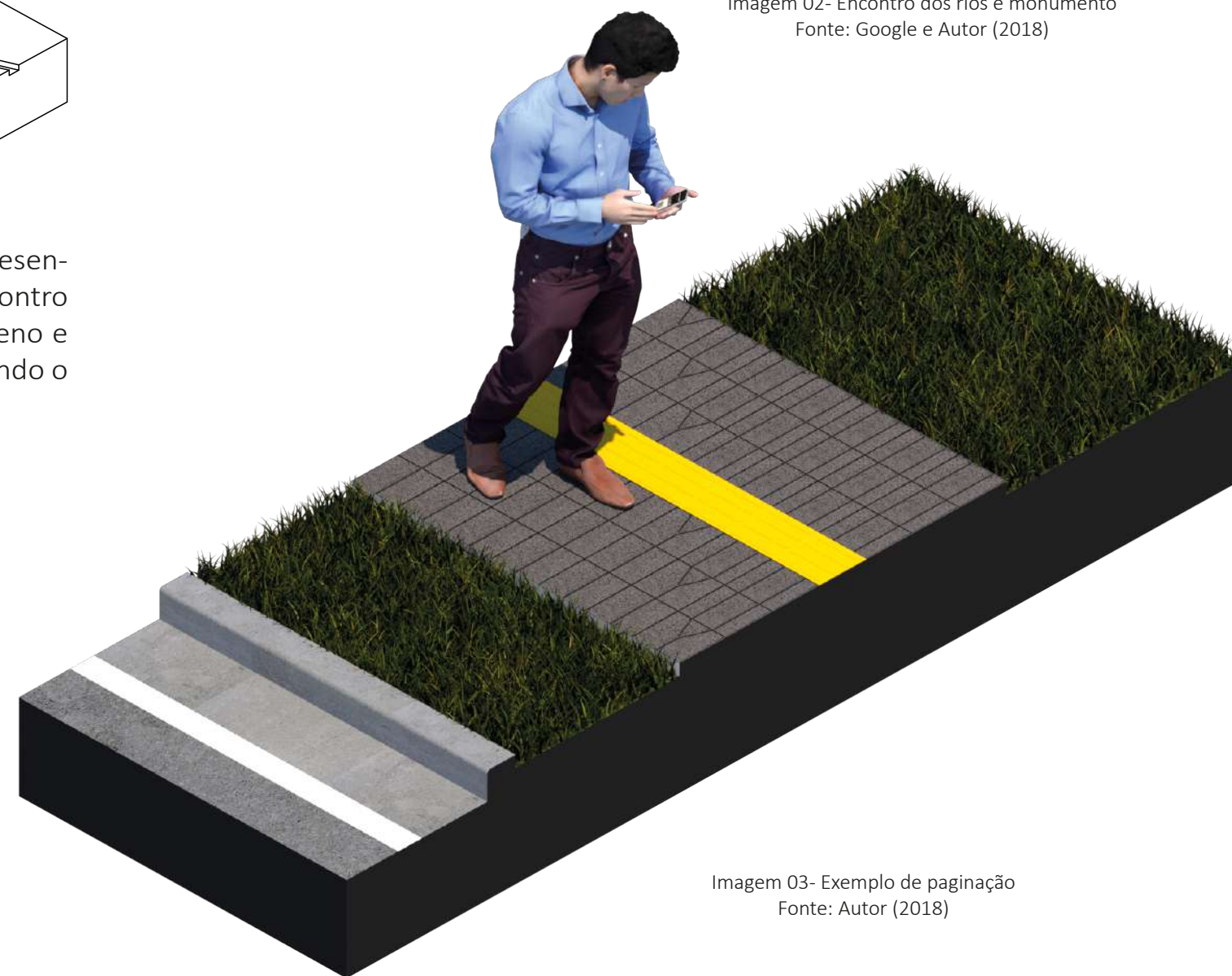


Imagem 03- Exemplo de paginação
Fonte: Autor (2018)

05 PROJETO URBANO

Pimenta Bueno não possui uma malha cicloviária, obrigando os ciclistas a compartilharem as vias com outros veículos. Pensando neste problema e no potencial ciclístico que o município possui, este trabalho vem propor com **projeto urbano** a criação de uma malha cicloviária interligando todos os bairros a partir de seus polos geradores de viagens.

Este **projeto urbano** segue as **Diretriz 01** e **Diretriz 02** propostas para o modal cicloviário.

Após um levantamento das vias com potencial para receber uma infraestrutura cicloviária, verificou-se que todas essas vias possuem largura mínima efetiva, largura essa necessária para implantar ciclovias ou ciclofaixas.

O mapa a seguir, demonstra o resultado obtido após uma série de pesquisas e demarca por cores as ruas e avenidas que receberão ciclofaixas unidirecionais e ciclovias uni e bidirecionais, podendo assim, um ciclista realizar seu deslocamento casa trabalho em segurança.

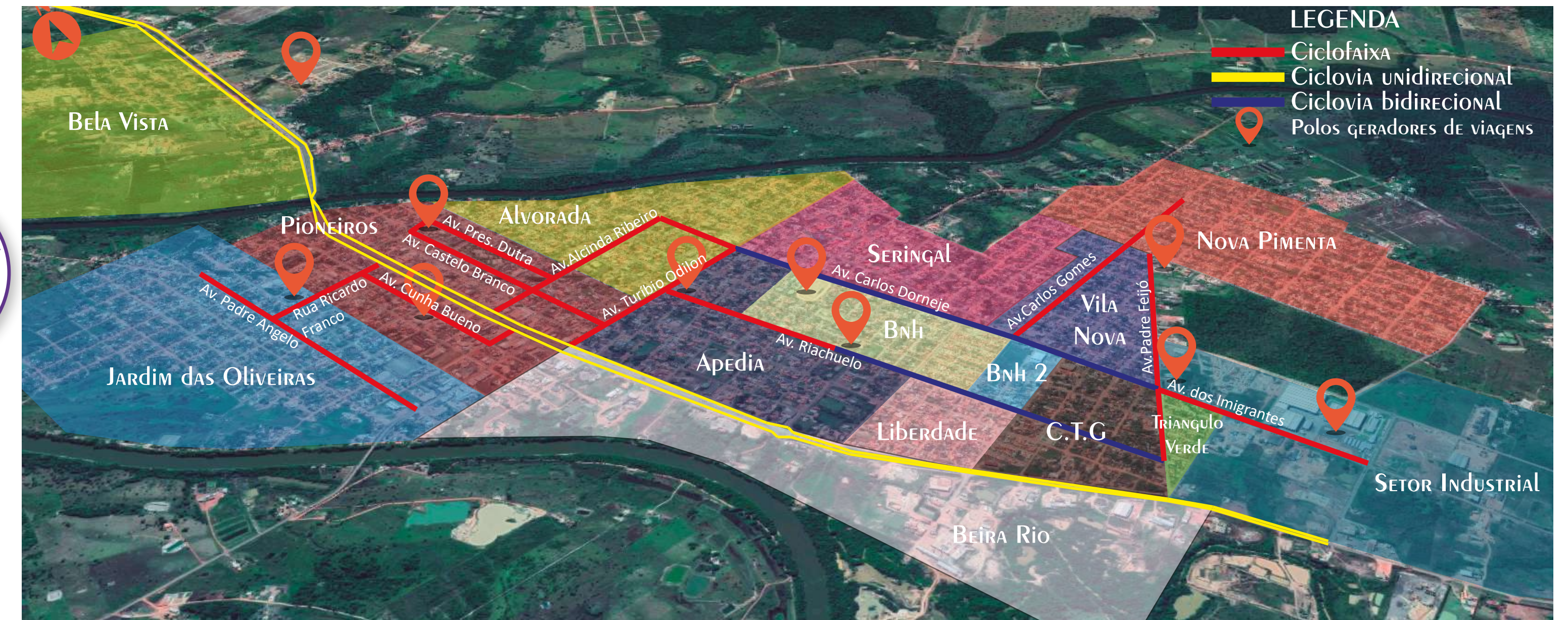


Imagem 04- Malha cicloviária proposta
Fonte: Autor (2018)

LEGENDA

- Ciclofaixa
- Ciclovía UNIDIRECIONAL
- Ciclovía BIDIRECIONAL
- Polos GERADORES DE VIAGENS



VISTA SUPERIOR
Proposta de READEQUAÇÃO da AVENIDA CUNHA BUENO